



**USAID**  
TỪ NHÂN DÂN MỸ

**VNCI**  
SÁNG KIẾN CẠNH TRANH  
VIỆT NAM

# CHỈ SỐ NĂNG LỰC CẠNH TRANH CẤP TỈNH PCI 2011



**Đậu Anh Tuấn**  
Phòng Thương mại và  
Công nghiệp Việt Nam

# Nội dung trình bày

Kết quả PCI 2011  
Cảm nhận về môi trường  
kinh doanh năm 2011



# KẾT QUẢ PCI 2011



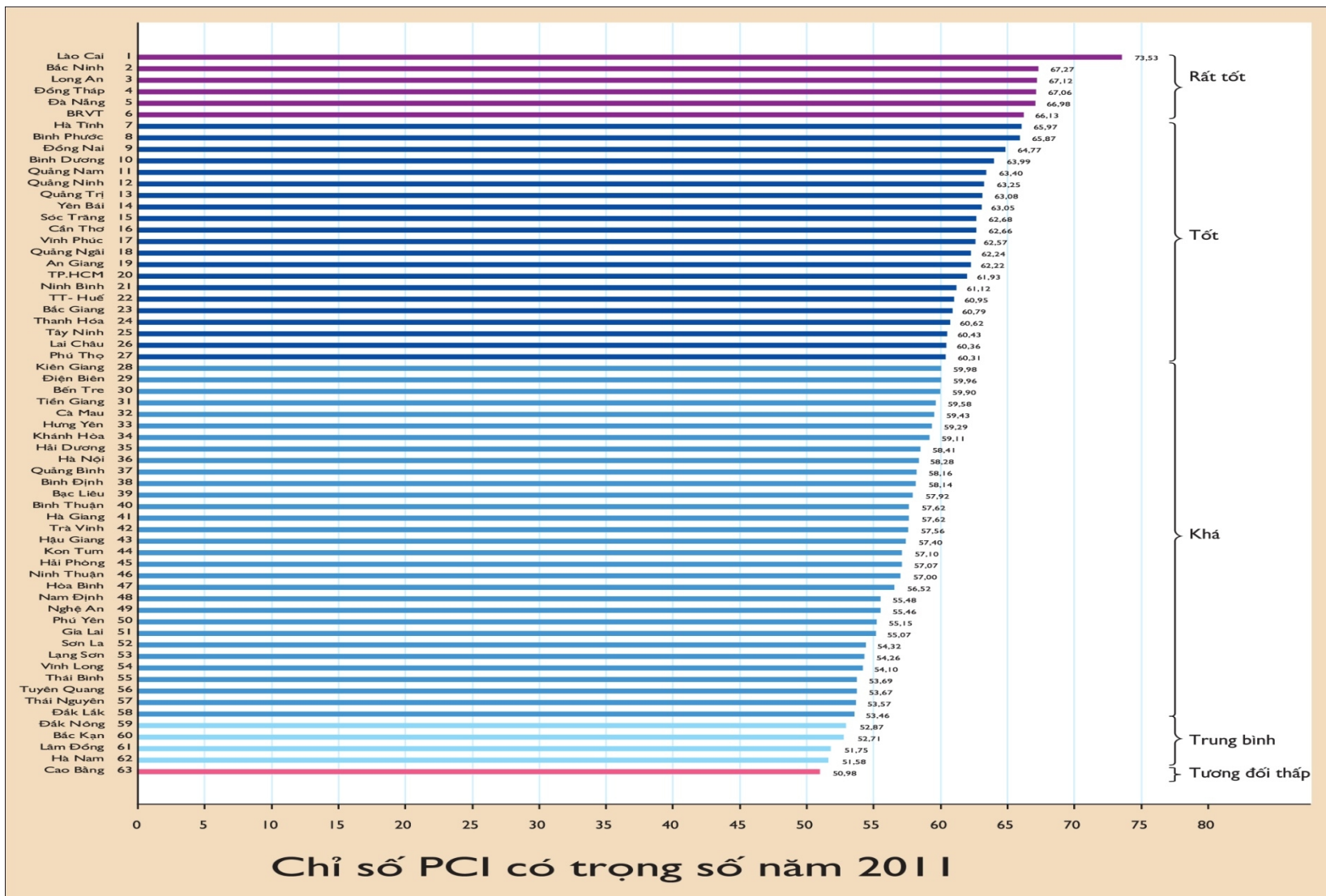


	Năm 2011 (Tổng số 6.922 doanh nghiệp tham gia)			
	Mẫu theo cấp tỉnh		Mẫu theo cấp quốc gia	
Theo loại hình pháp lý	PCI	Tính trung vị (số liệu Tổng cục Thuế)	Mẫu điều tra PCI được tính lại trọng số	Theo dữ liệu Tổng cục Thuế
Doanh nghiệp tư nhân	30,2%	29,3%	13,7%	17,8%
Công ty TNHH	50,8%	53,8%	63,1%	59,2%
Công ty cổ phần	18,8%	14,4%	22,9%	23,0%
Công ty cổ phần được niêm yết trên thị trường chứng khoán	0,5%	NA	0,8%	NA
Công ty hợp danh và các loại hình khác	0,3%	0,0%	0,1%	0,0%
Lĩnh vực, ngành nghề chính	PCI	Tính trung vị (số liệu Tổng cục Thuế)	Mẫu điều tra PCI được tính lại trọng số	Dữ liệu điều tra DN của Tổng cục Thống kê
Sản xuất/Xây dựng	31,22%	23,5%	27,9%	18,7%
Dịch vụ/Thương mại	61,15%	52,6%	68,9%	60,6%
Nông nghiệp/Thủy sản	5,38%	7,6%	2,8%	4,7%
Khai thác tài nguyên	2,24%	13,3%	0,5%	16,0%
Theo thời điểm thành lập	PCI	Tính trung vị (số liệu Tổng cục Thuế)	Mẫu điều tra PCI được tính lại trọng số	Theo dữ liệu Tổng cục Thuế
Đăng ký trước Luật Doanh nghiệp	11,7%	3,3%	13,4%	4,2%
Đăng ký sau Luật Doanh nghiệp	88,3%	96,7%	86,6%	95,8%
Theo quy mô hoạt động (số lao động)	PCI	Tính trung vị (số liệu Tổng cục Thuế)	Mẫu điều tra PCI được tính lại trọng số	Dữ liệu điều tra DN của Tổng cục Thống kê
Dưới 5	16,0%	23,68%	12,1%	27,5%
5-9	27,0%	37,41%	26,8%	29,5%
10-49	39,7%	33,25%	44,2%	34,1%
50-200	12,9%	4,43%	12,6%	5,6%
Trên 200	4,4%	1,2%	4,5%	3,3%
Theo quy mô hoạt động (giá trị tổng tài sản, tỉ VND)	PCI	Tính trung vị (số liệu Tổng cục Thuế)	Mẫu điều tra PCI được tính lại trọng số	Dữ liệu điều tra DN của Tổng cục Thống kê
Dưới 0,5 tỷ	11,6%	2,3%	12,9%	3,2%
Từ 0,5 tỷ - 1 tỷ	17,8%	12,4%	17,4%	15,1%
Từ 1 tỷ - 5 tỷ	43,6%	47,5%	40,5%	44,6%

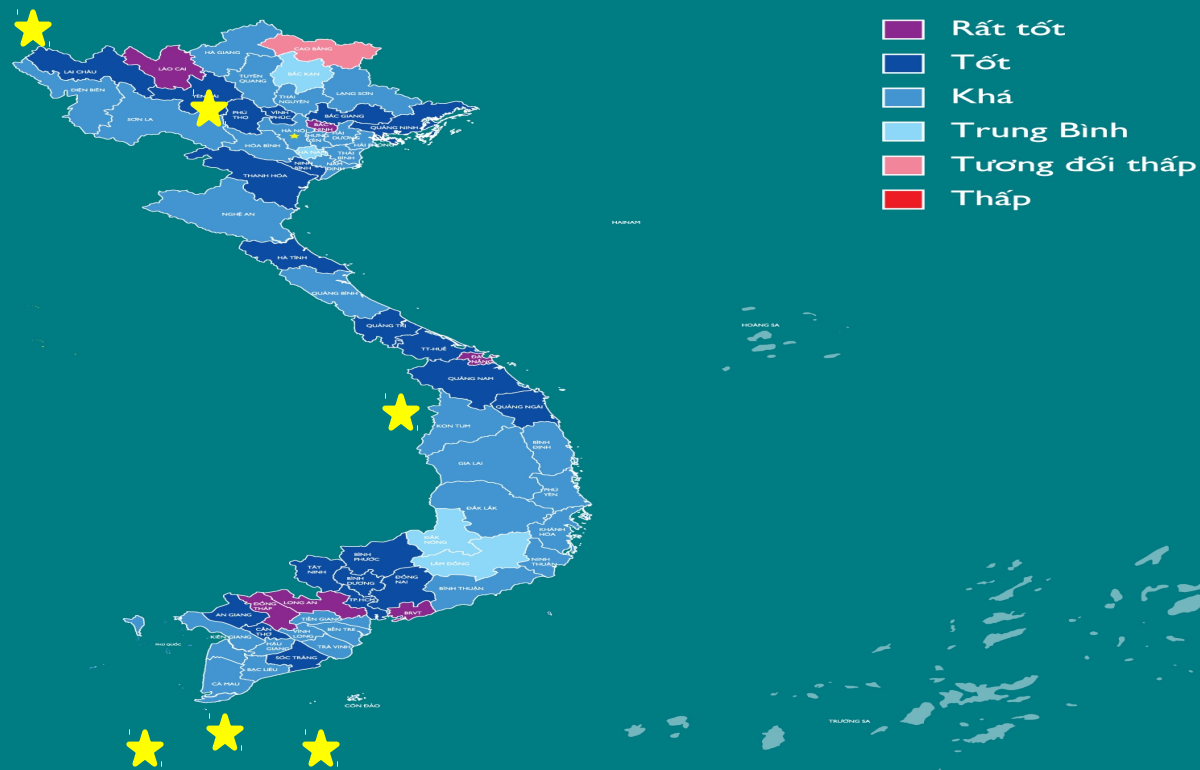
	Năm 2011 (Tổng số 6.922 doanh nghiệp tham gia)			
	Mẫu theo cấp tỉnh		Mẫu theo cấp quốc gia	
Từ 5 tỷ - 10 tỷ	14,0%	16,2%	12,1%	17,7%
Từ 10 tỷ - 50 tỷ	9,8%	16,8%	12,1%	15,6%
Trên 50 tỷ	3,2%	4,8%	5,0%	3,8%
Theo lịch sử công ty	PCI		Mẫu điều tra PCI được tính lại trọng số	
Khởi sự là doanh nghiệp tư nhân	51,3%		62,8%	
Khởi sự là hộ sản xuất kinh doanh cá thể	44,7%		34,1%	
Tiền thân là DNNN địa phương quản lý	3,2%		2,4%	
Tiền thân là DNNN Trung ương quản lý	0,8%		0,7%	
Theo hoàn cảnh cá nhân của chủ DN	PCI		Mẫu điều tra PCI được tính lại trọng số	
Tốt nghiệp đại học	36,3%		50,0%	
Tốt nghiệp Thạc sỹ Quản trị Kinh doanh	1,5%		2,7%	
Từng là lãnh đạo cơ quan Nhà nước	2,7%		2,3%	
Từng là sỹ quan quân đội	3,3%		2,4%	
Từng làm công tác quản lý tại DNNN	9,3%		7,9%	
Từng là nhân viên tại DNNN (chưa từng làm quản lý)	8,3%		5,8%	
Theo khách hàng chính	PCI		Mẫu điều tra PCI được tính lại trọng số	
Cá nhân và công ty Việt Nam	72,2%		73,8%	
Doanh nghiệp Nhà nước	6,9%		5,4%	
Cơ quan Nhà nước	12,0%		7,3%	
Xuất khẩu trực tiếp hoặc gián tiếp	5,0%		6,1%	
Cá nhân hoặc doanh nghiệp FDI tại Việt Nam	3,9%		7,4%	



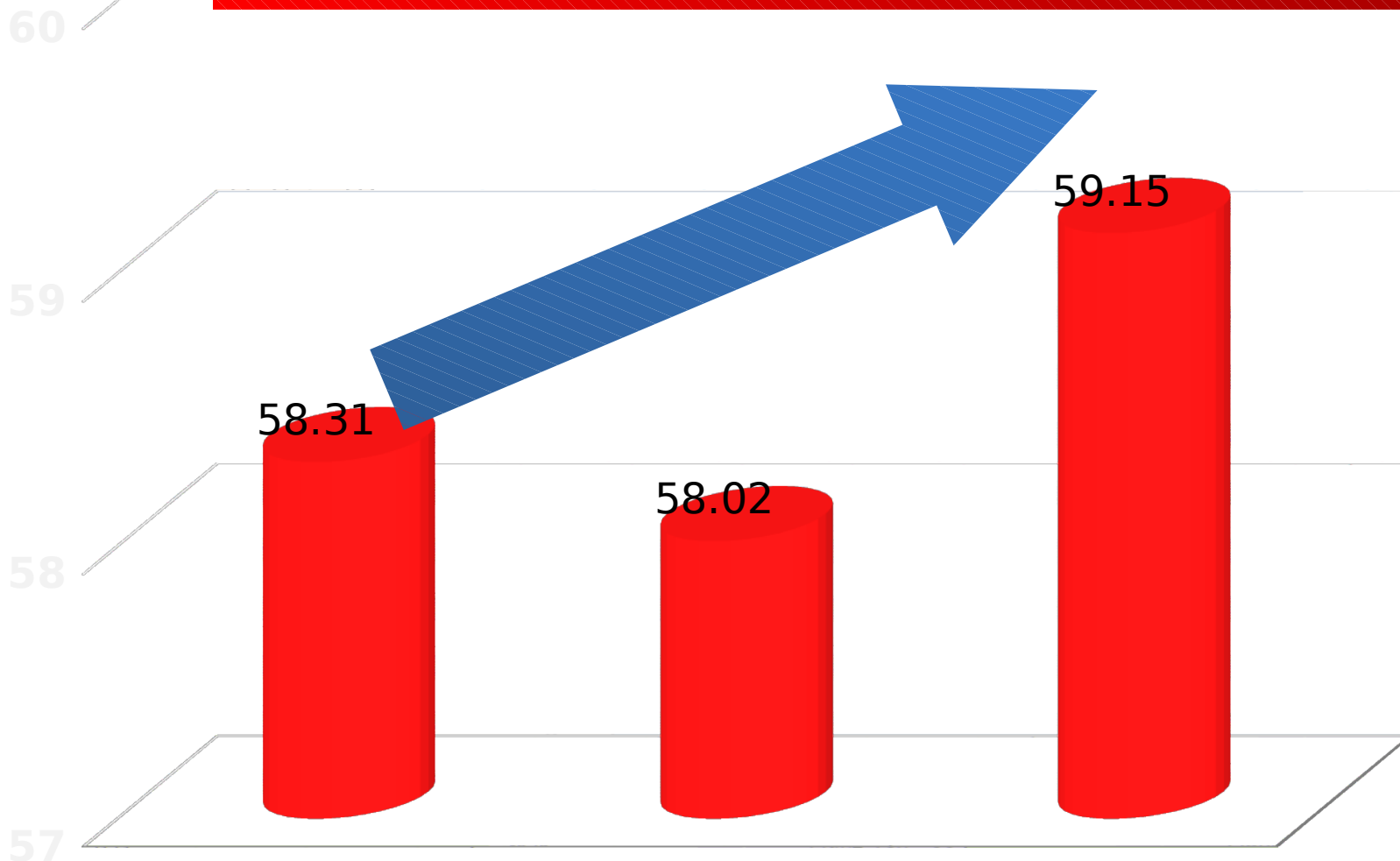
# Kết quả xếp hạng PCI 2011



# Bản đồ PCI 2011



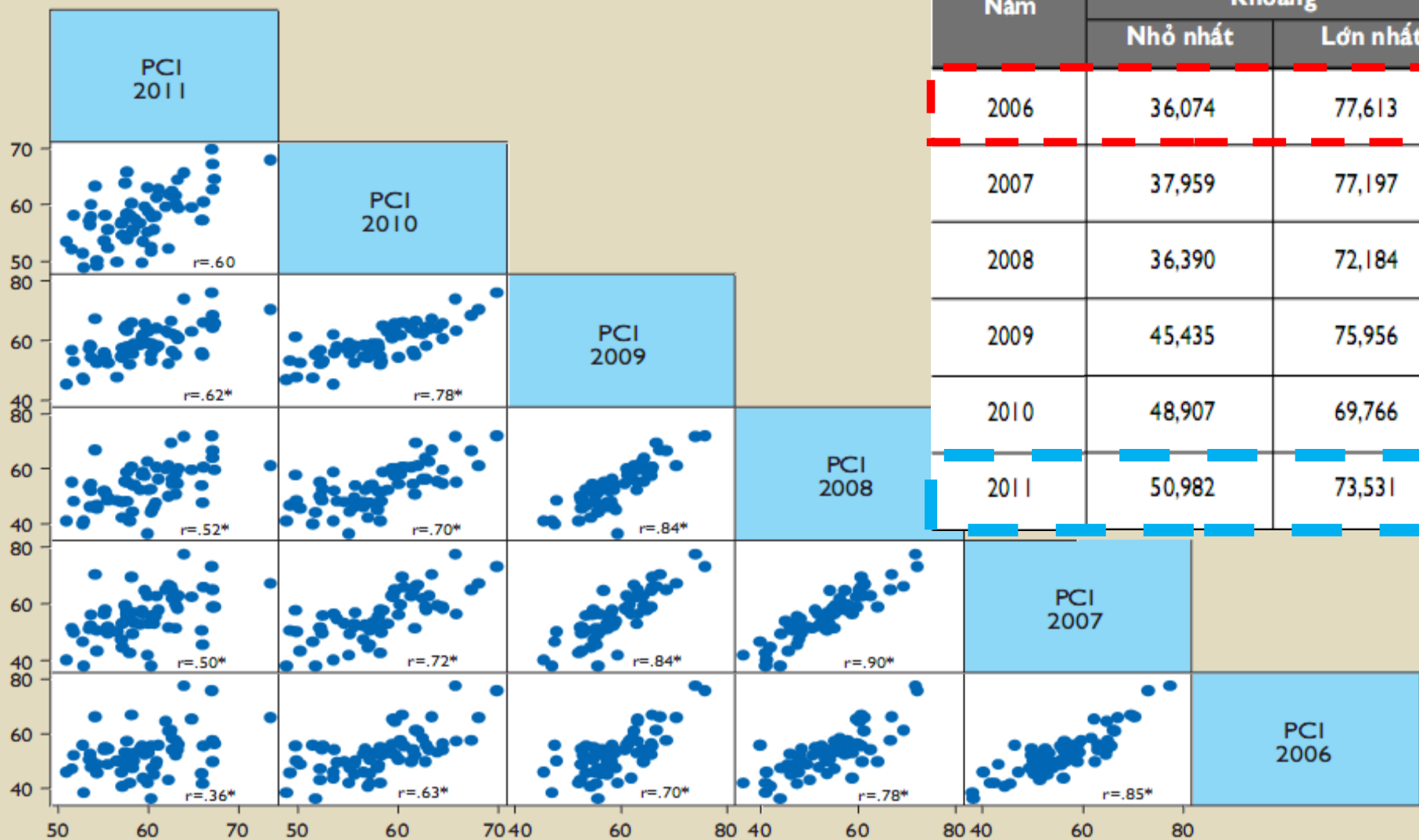
# Chất lượng điều hành cải thiện



Chỉ số PCI có trọng số năm 2011

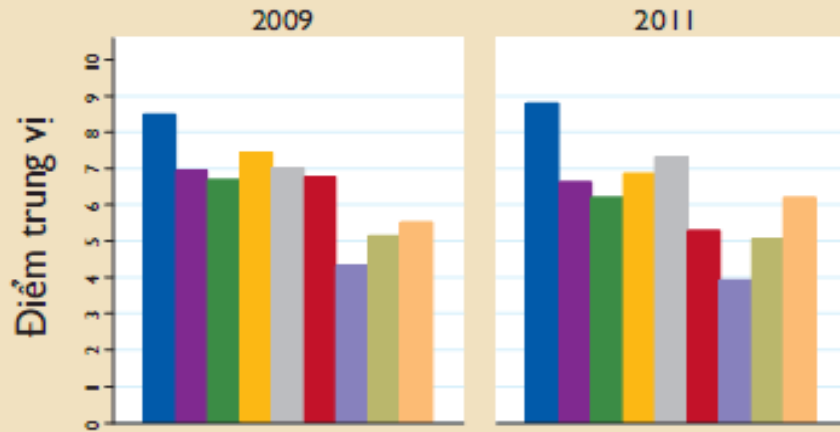


# Thay đổi lớn trong xếp hạng PCI 2011 và xu hướng “hội tụ” giữa các tỉnh

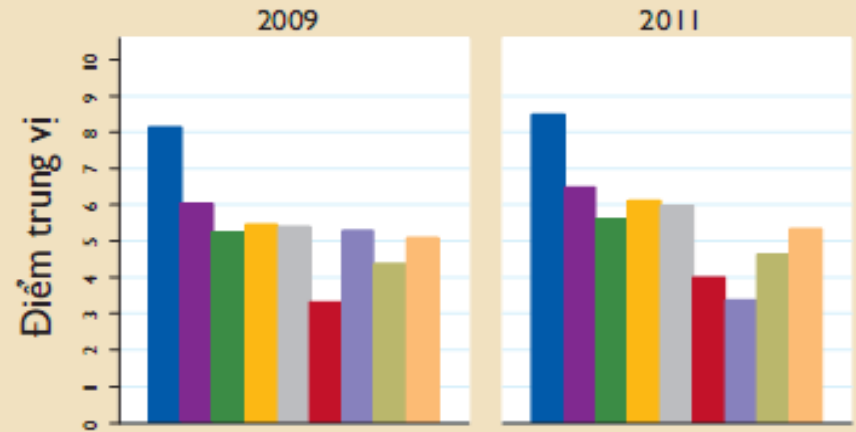


# Các tỉnh dưới - “bám đuôi” Các tỉnh trên - “tới ngưỡng”

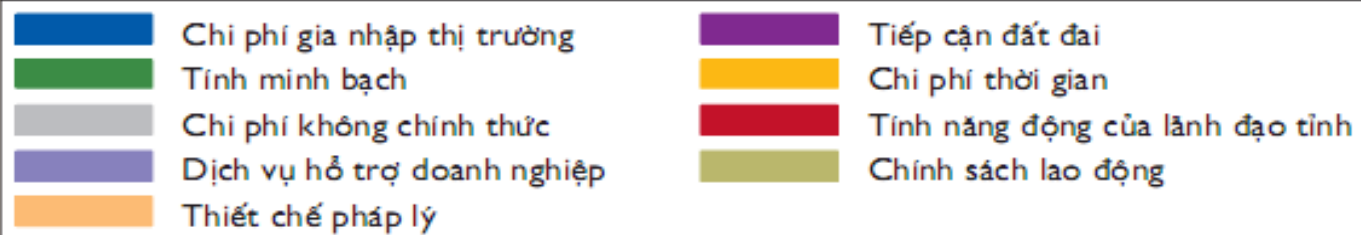
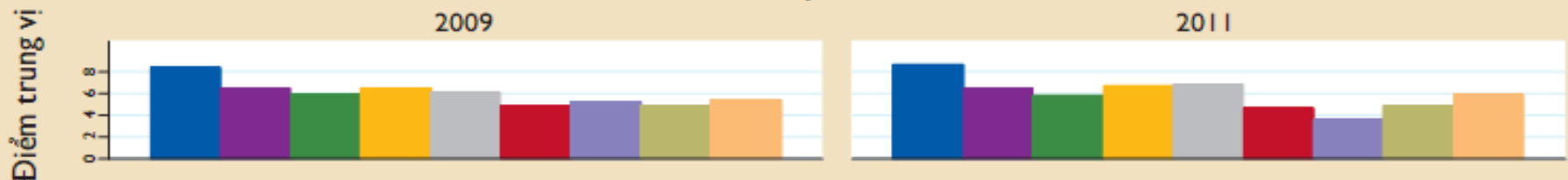
Rất Tốt hoặc Tốt năm 2009



Trung bình hoặc dưới trung bình năm 2009



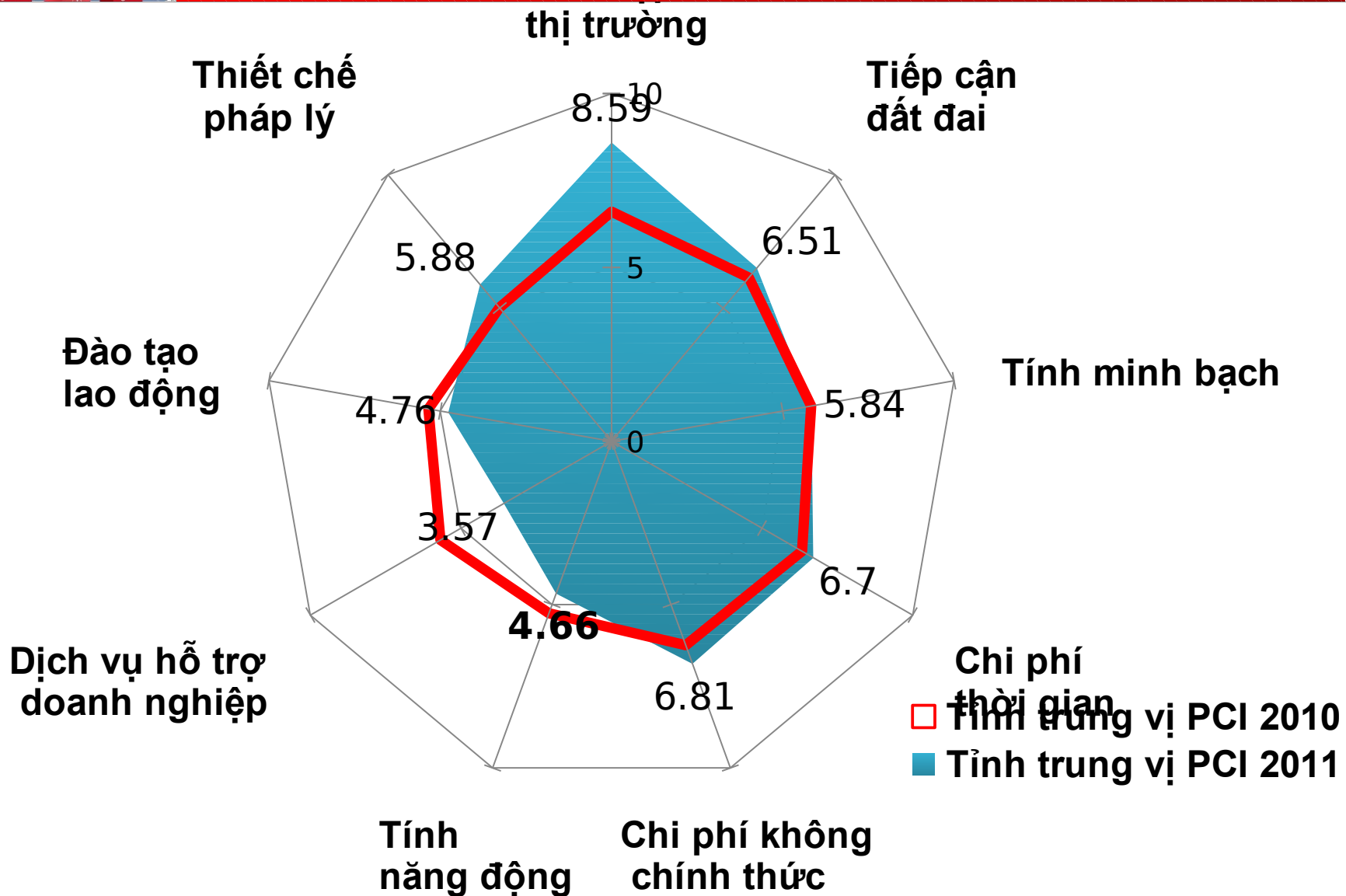
Toàn quốc



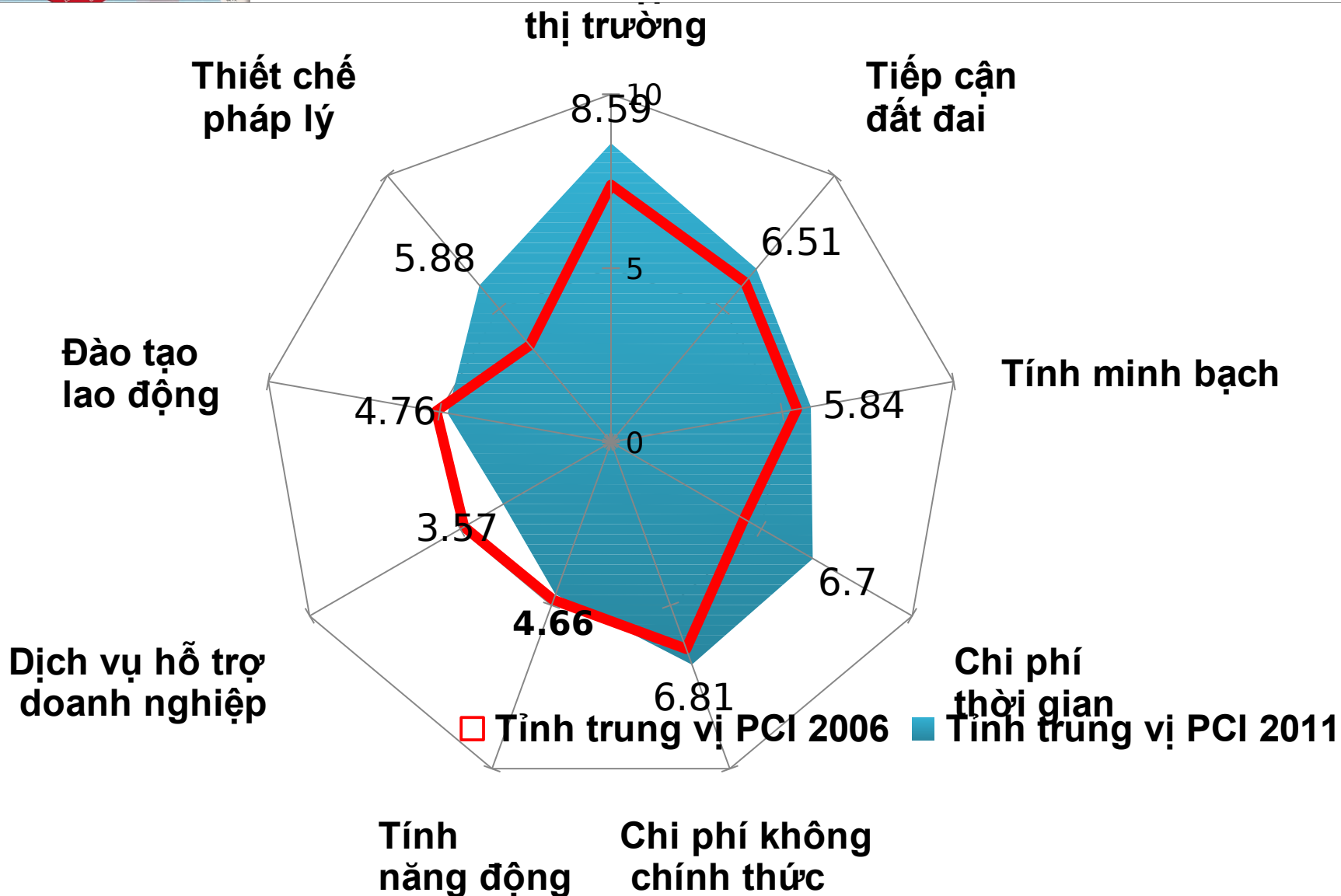
# Các tỉnh đứng đầu và cuối các chỉ số thành phần PCI 2011

Chỉ số thành phần	Đứng đầu	Điểm số	Đứng cuối	Điểm số
Gia nhập thị trường	Lào Cai	9,41	Đắk Nông	7,30
Tiếp cận đất đai	Long An	8,37	TT-Huế	4,34
Tính minh bạch	Lào Cai	7,34	Cao Bằng	4,51
Chi phí thời gian	Lào Cai	8,28	Hà Nam	3,81
Chi phí không chính thức	Bình Phước	8,62	Cao Bằng	4,54
Tính năng động	Lào Cai	9,38	Lâm Đồng	1,39
Dịch vụ hỗ trợ doanh nghiệp	Hà Nội	7,26	Bạc Liêu	1,75
Đào tạo lao động	Quảng Ninh	5,80	Vĩnh Long	3,85
Thiết chế pháp lý	Bà Rịa – Vũng Tàu	7,00	Bạc Liêu	3,14

# Thay đổi điều hành 2010 và 2011



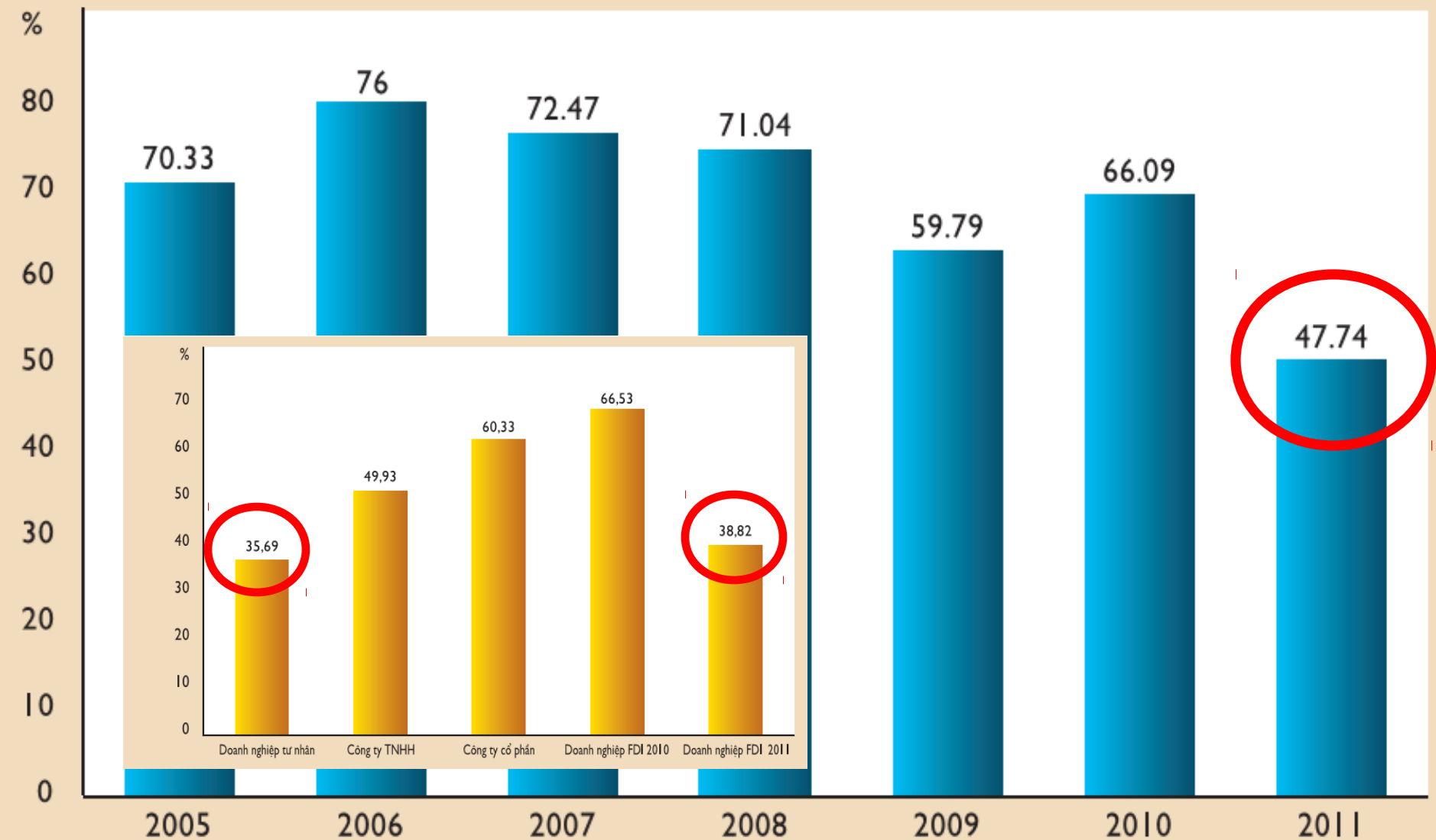
# Thay đổi điều hành 2006 và 2011



# Cảm nhận của doanh nghiệp dân doanh về môi trường kinh doanh năm 2011



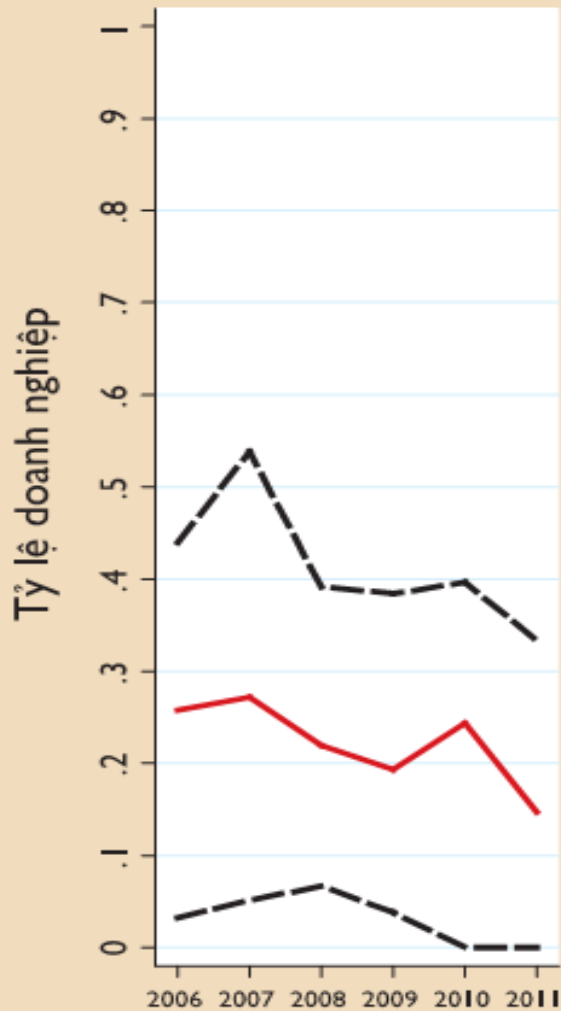
# “Triển vọng mở rộng kinh doanh trong hai năm tới” Xu hướng kém lạc quan



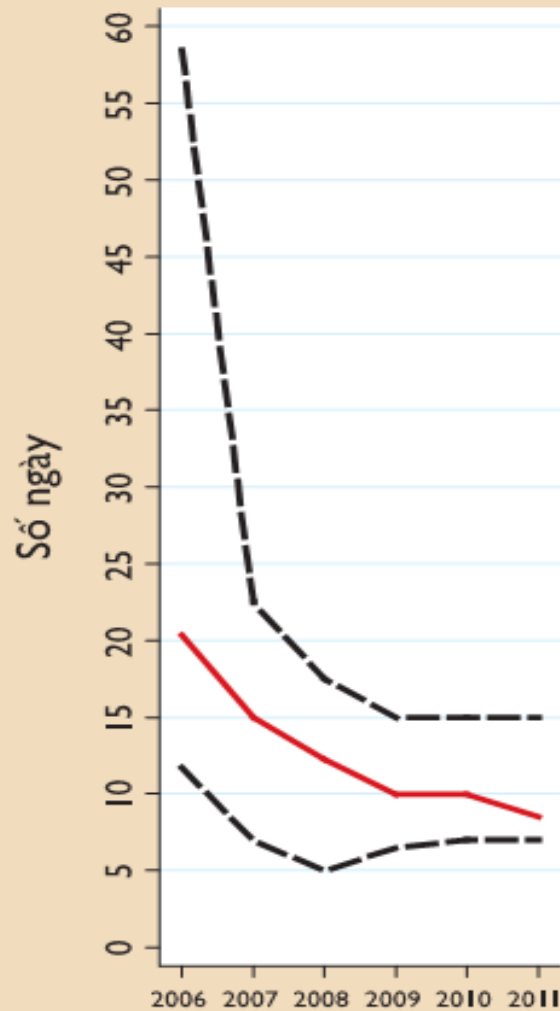
# Gia nhập thị trường Duy trì sự ổn định



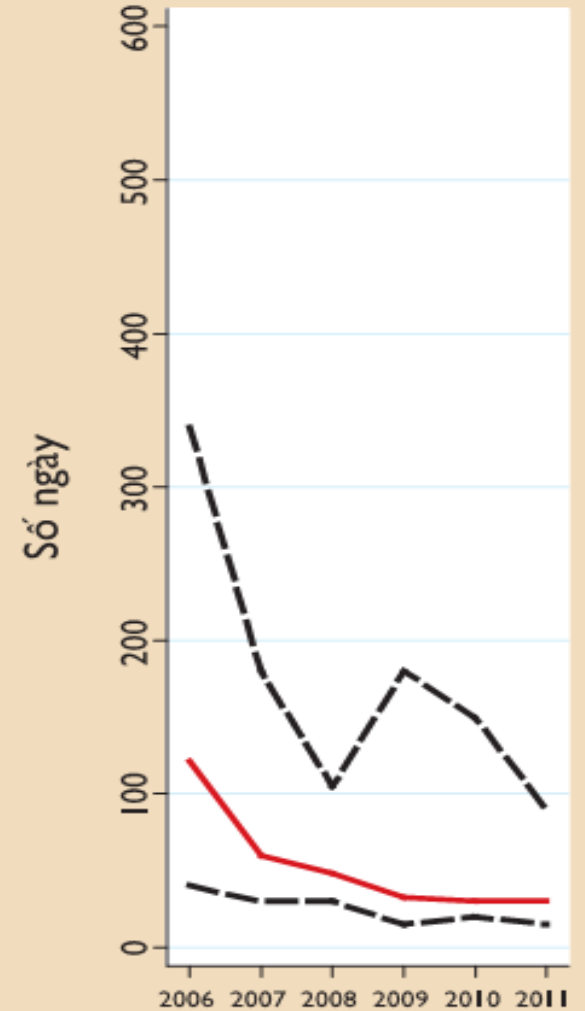
Doanh nghiệp phải chờ trên 1 tháng



Số ngày cần thiết để đăng ký kinh doanh



Số ngày cần để cấp GCNQSDĐ





# Đào tạo lao động Có cải thiện tích cực



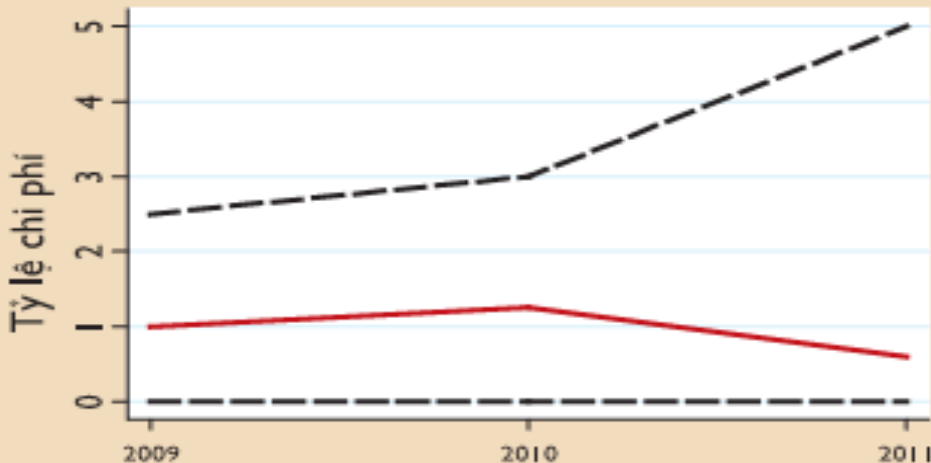
Chất lượng giáo dục phổ thông



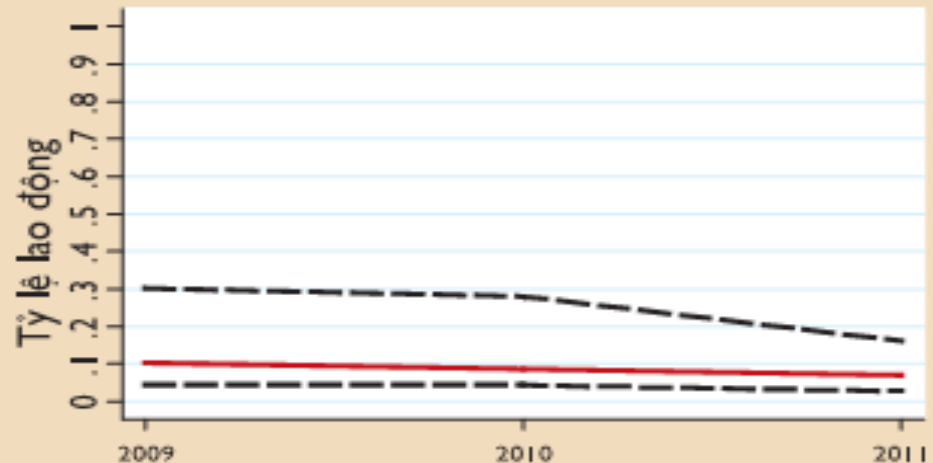
Chất lượng đào tạo nghề



Chi phí đào tạo



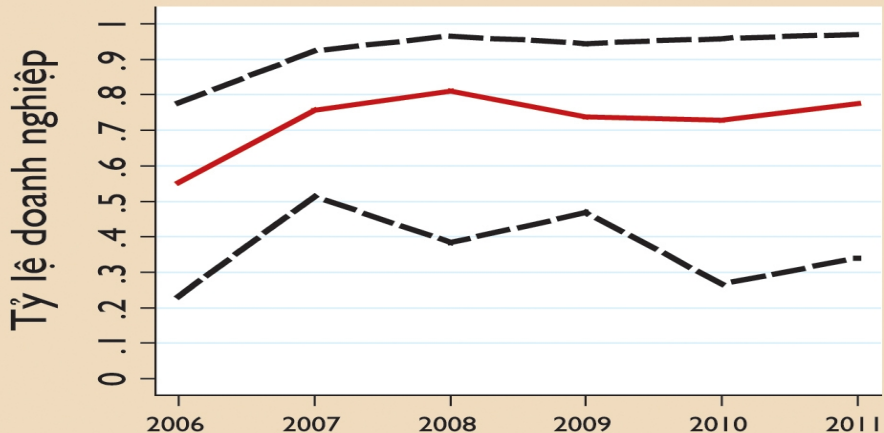
Lao động có trình độ trung học



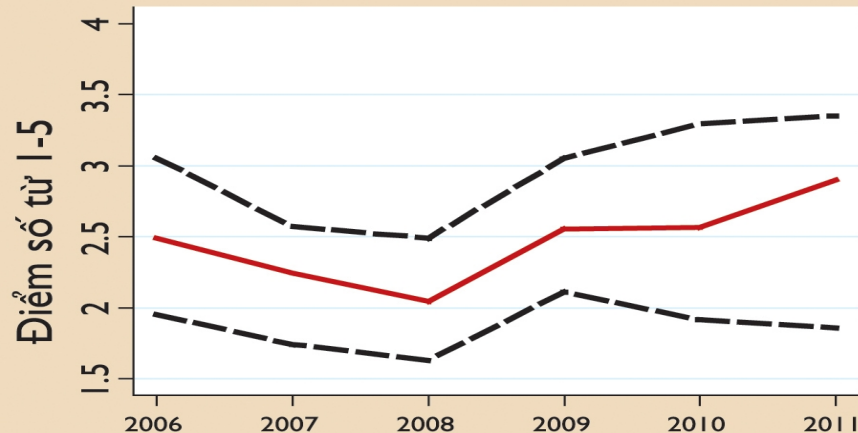


# Tiếp cận đất đai Cải thiện nhưng vẫn còn lo ngại

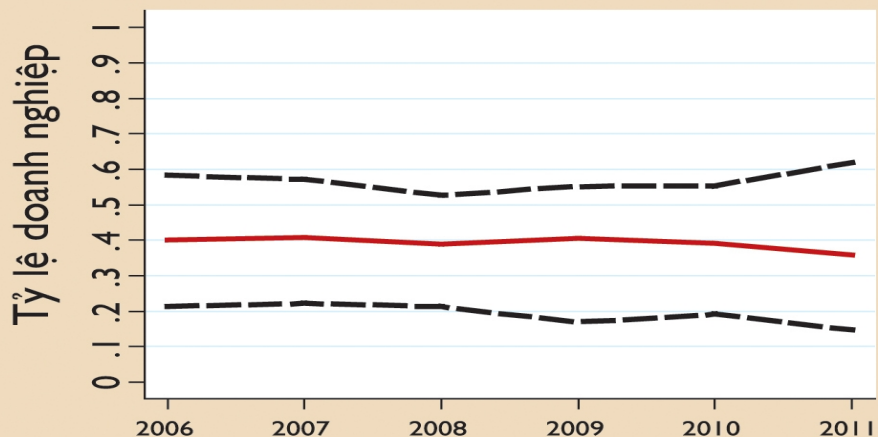
Doanh nghiệp có GCNQSDĐ



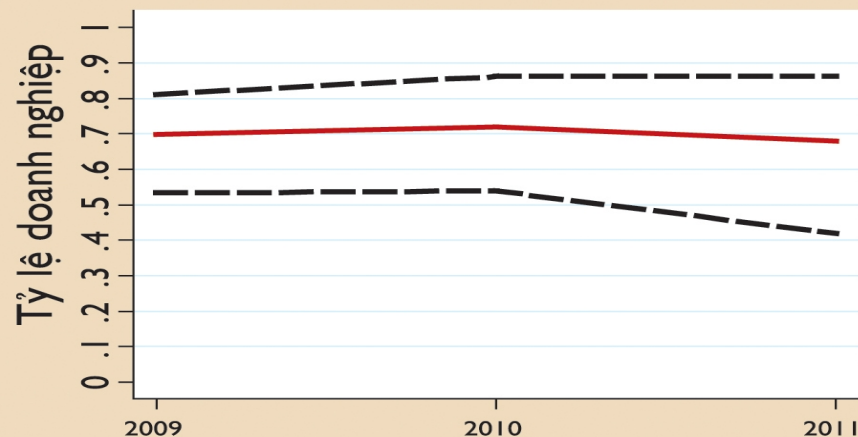
Rủ ro bị thu hồi đất (I=Rủ ro cao)



Đền bù hợp lý khi đất bị thu hồi



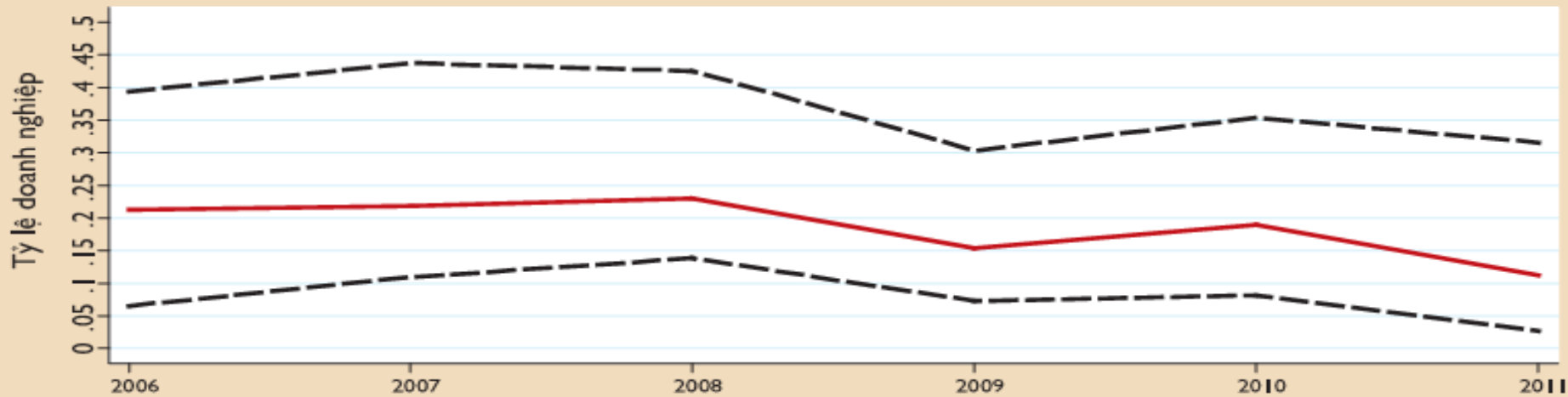
Giá đất phản ánh giá thị trường thực tế





# Chi phí thời gian Chậm nhưng đúng hướng

Doanh nghiệp dành trên 10% thời gian để thực hiện quy định

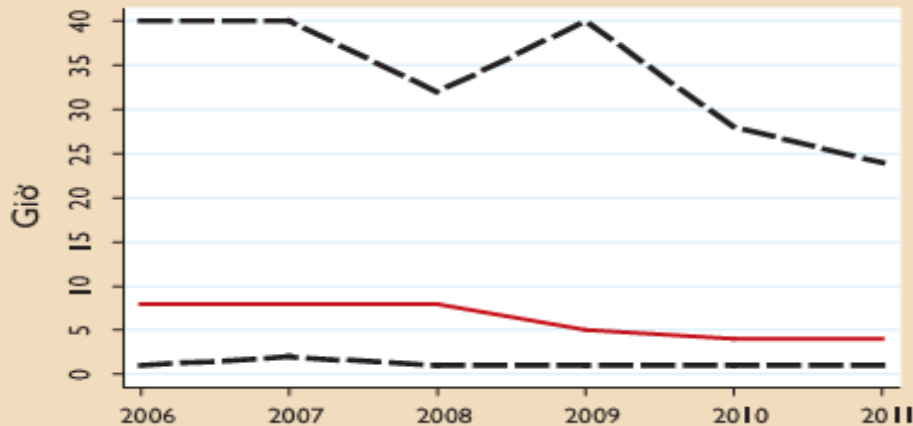


## Thanh tra

Số lần Thanh tra trung bình hàng năm



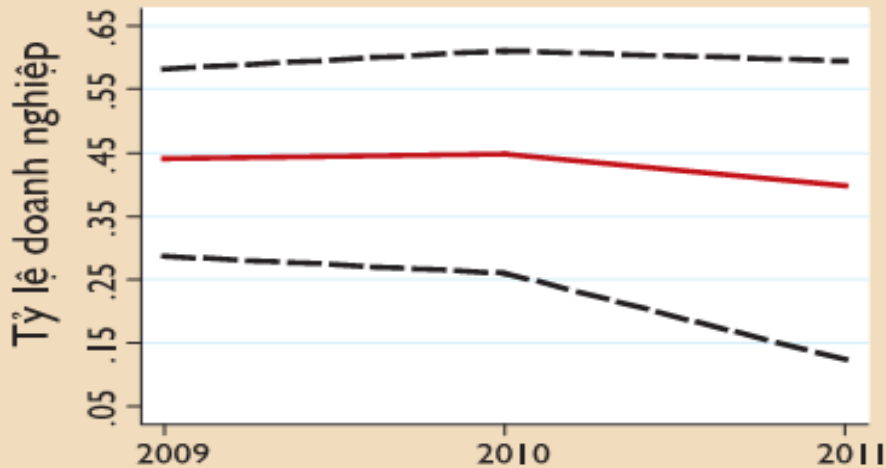
Thời gian thanh tra trung bình



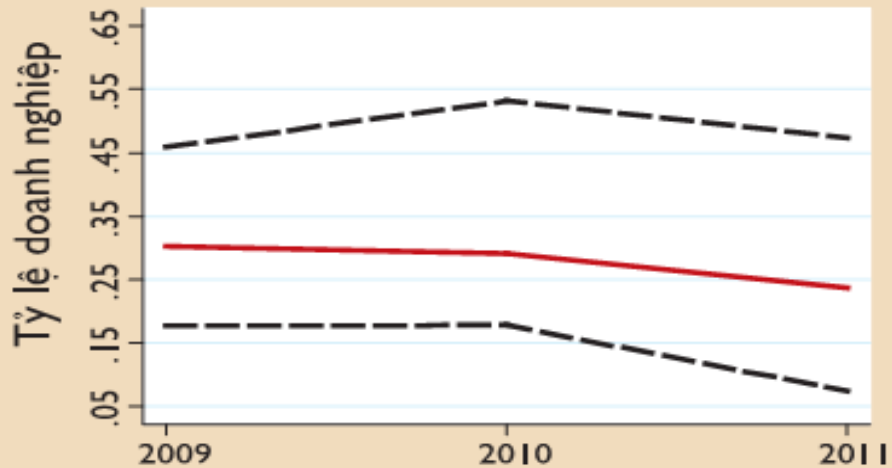


# Cải cách hành chính Còn nhiều kỳ vọng

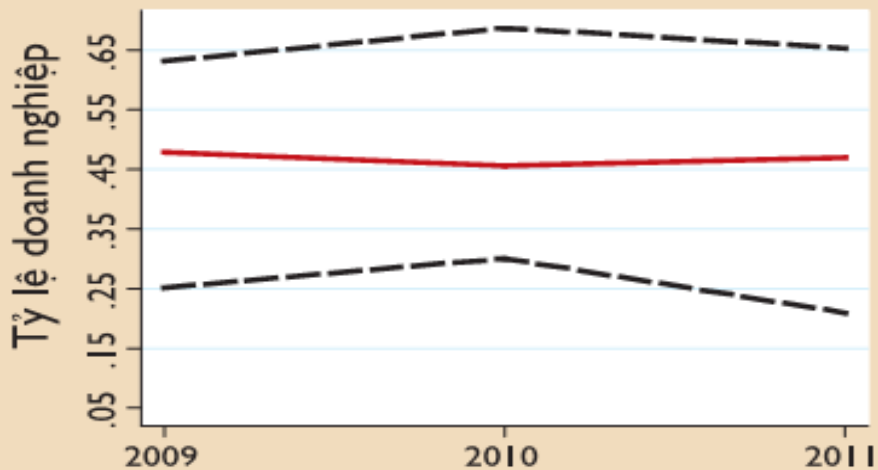
Hiệu quả làm việc của cán bộ được nâng cao



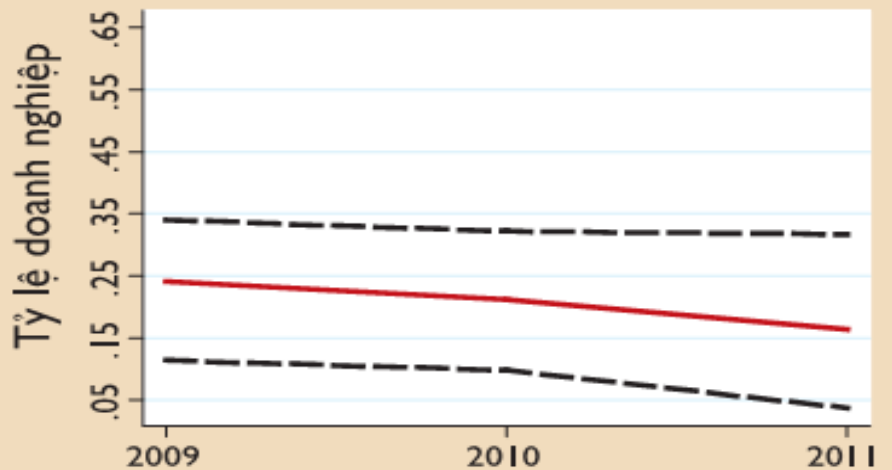
Ít thủ tục hơn



Ít giấy tờ hơn



Giảm chi phí chính thức



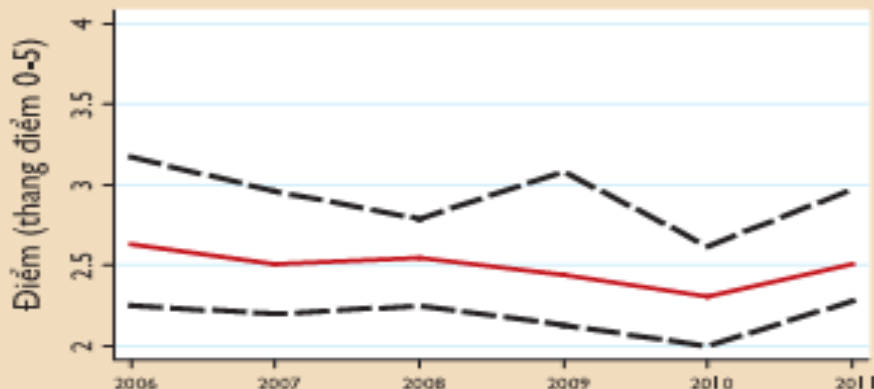


# Tính minh bạch

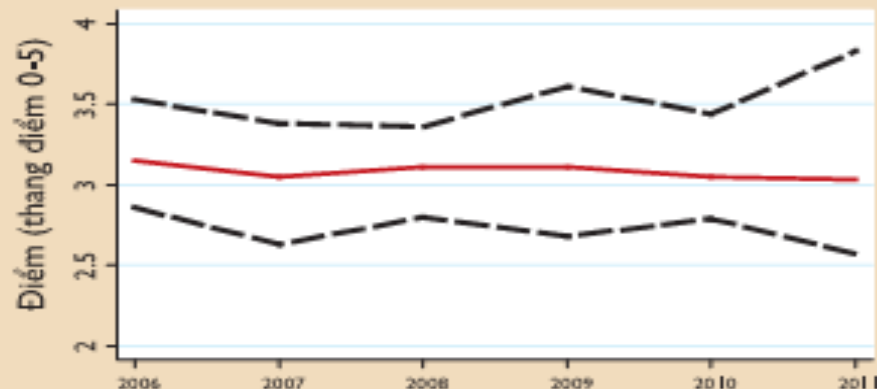
## Chặng đường dài để cải thiện

### Tiếp cận tài liệu kinh doanh

Văn bản kế hoạch



Văn bản pháp luật



### Công bằng trong tiếp cận tài liệu

Cán cơ quan hệ để tiếp cận tài liệu



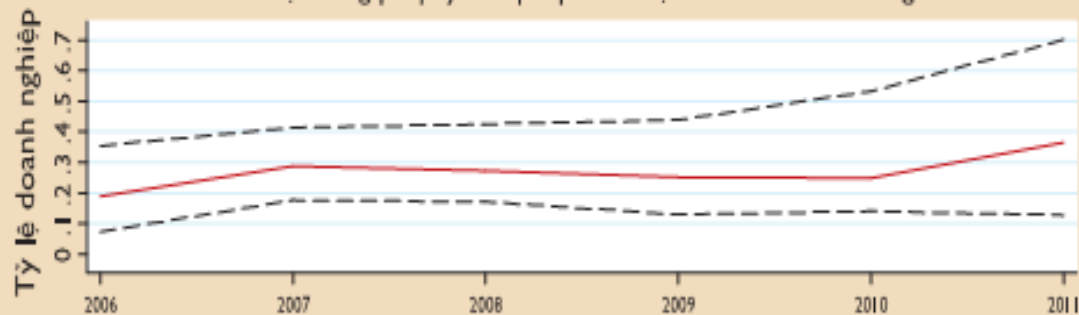
Thương lượng với cơ quan thuế



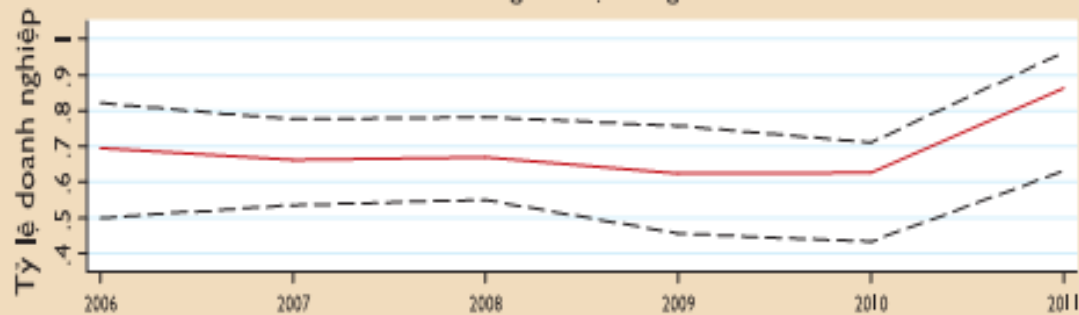


# Thiết chế pháp lý Cảm nhận khác biệt thực tế

Hệ thống pháp lý cho phép khởi kiện hành vi tham nhũng



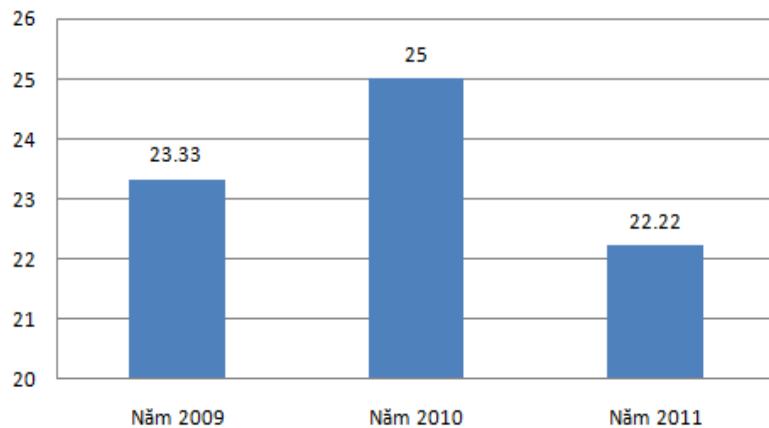
Tin tưởng vào hệ thống tòa án



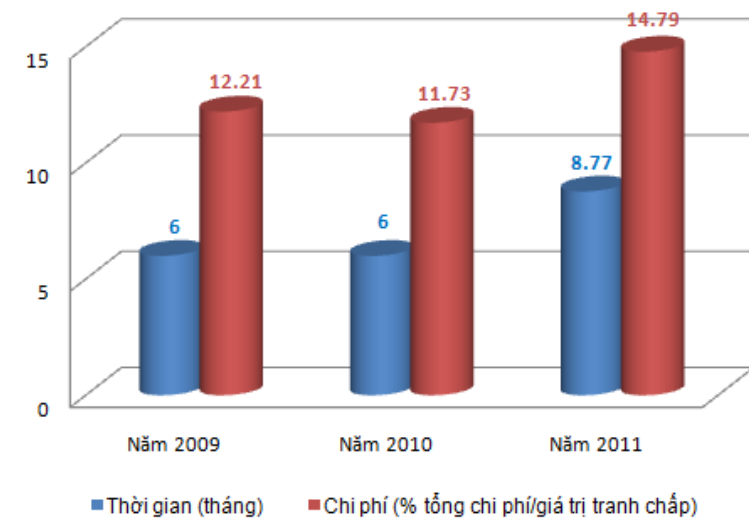
Số vụ kiện có doanh nghiệp tư nhân là nguyên đơn



Mức độ sử dụng tòa án của DN



Thời gian và chi phí giải quyết tranh chấp

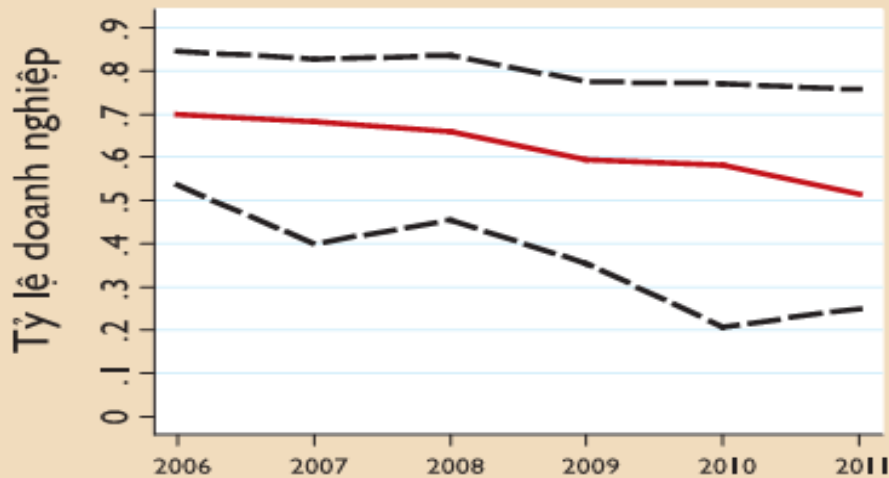




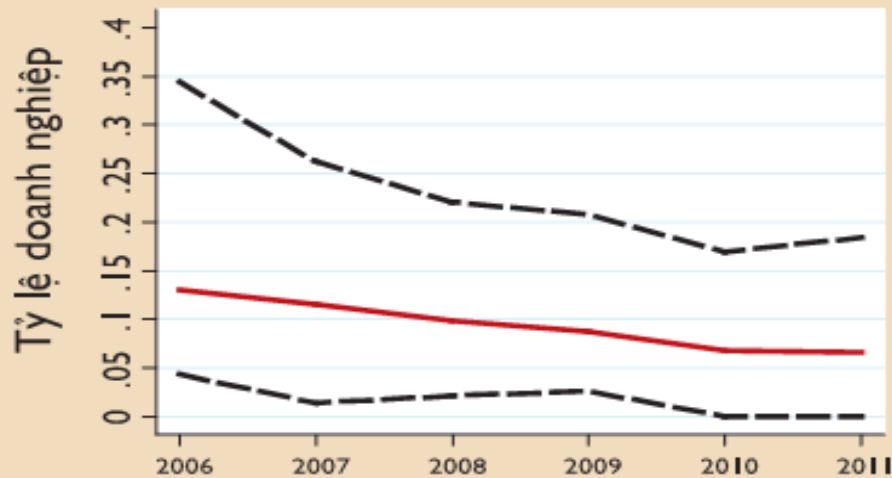
# Chi phí không chính thức

## Giảm nhỏ, tăng lớn

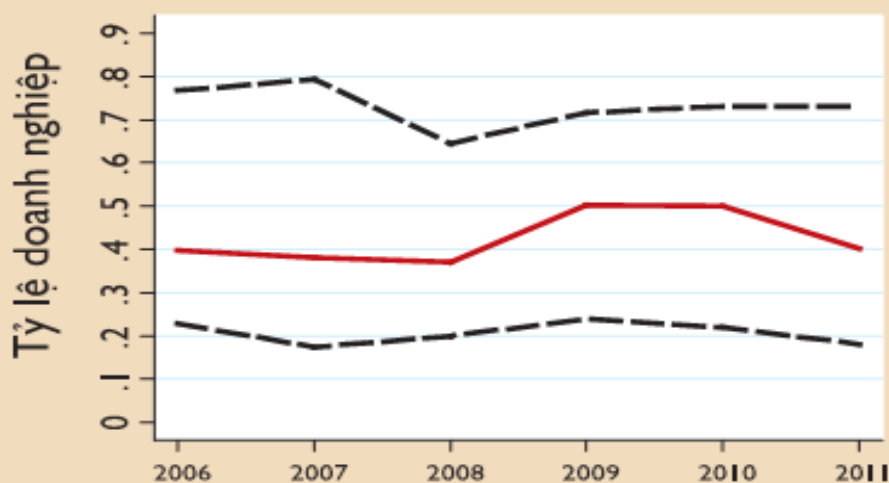
Chi trả chi phí không chính thức



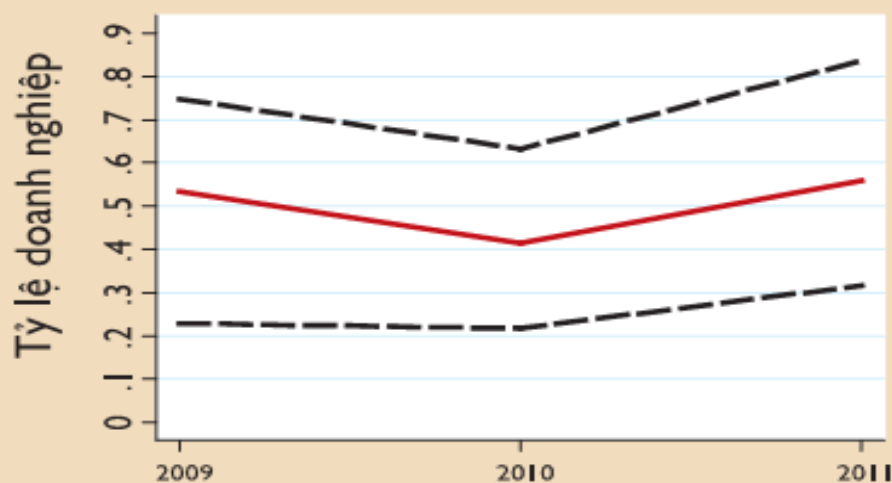
Phải chi >10% thu nhập cho chi phí không chính thức



Những nhiều khi giải quyết thủ tục khá phổ biến



Trả hoa hồng trong các hợp đồng của Chính phủ



# Tính năng động giảm



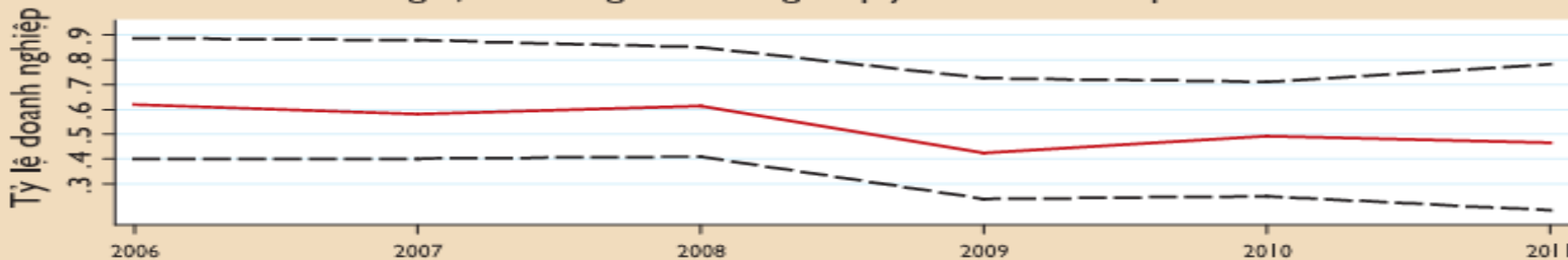
Thái độ tích cực đối với khu vực tư nhân



Nắm vững quy định trong khuôn khổ pháp luật hiện hành để giải quyết khó khăn



Sáng tạo và sáng suốt khi giải quyết vấn đề mới phát sinh



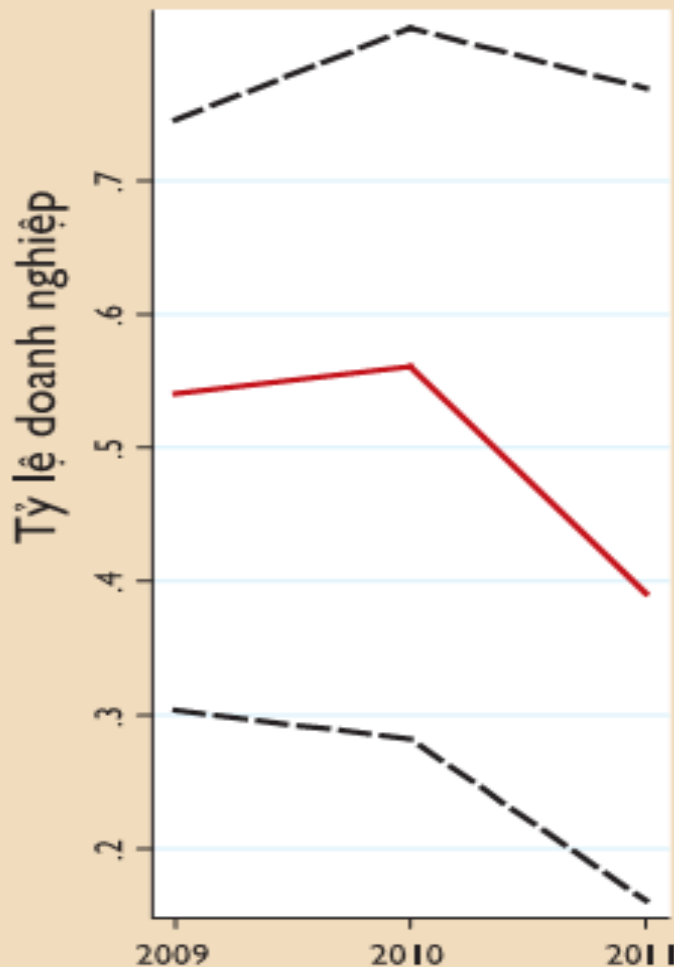




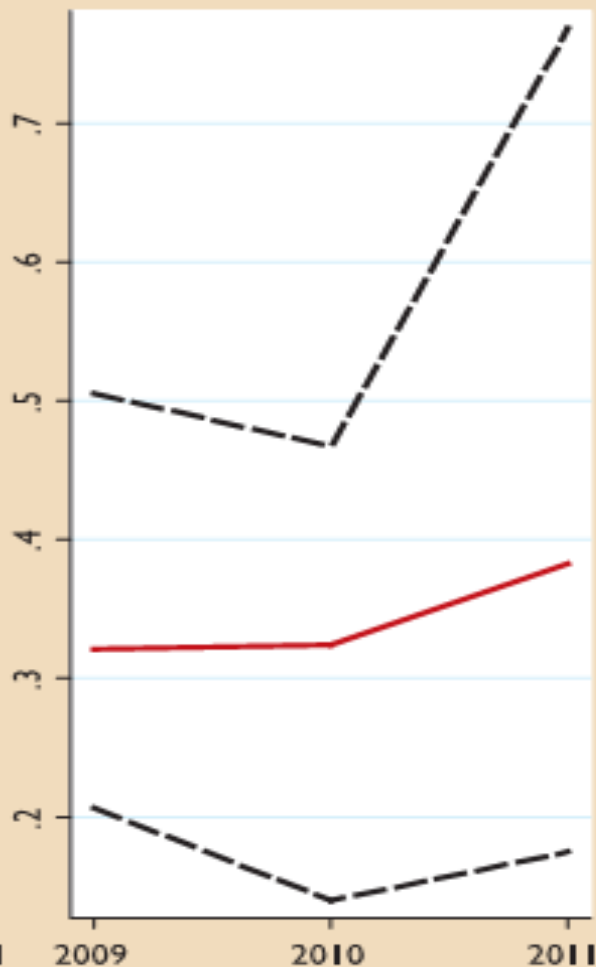
# Dịch vụ hỗ trợ doanh nghiệp

## Mức độ sử dụng và chất lượng giảm

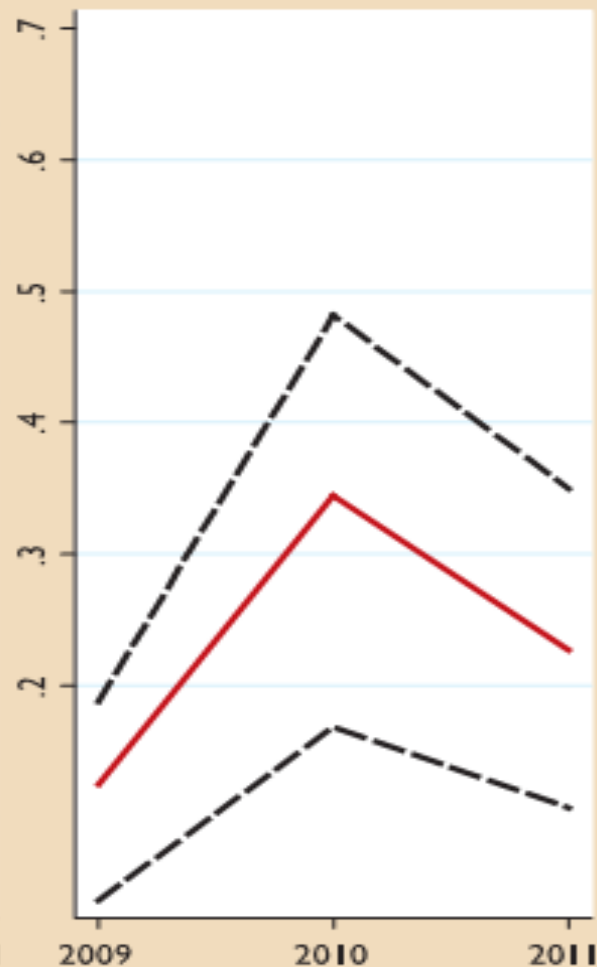
Đã sử dụng các dịch vụ

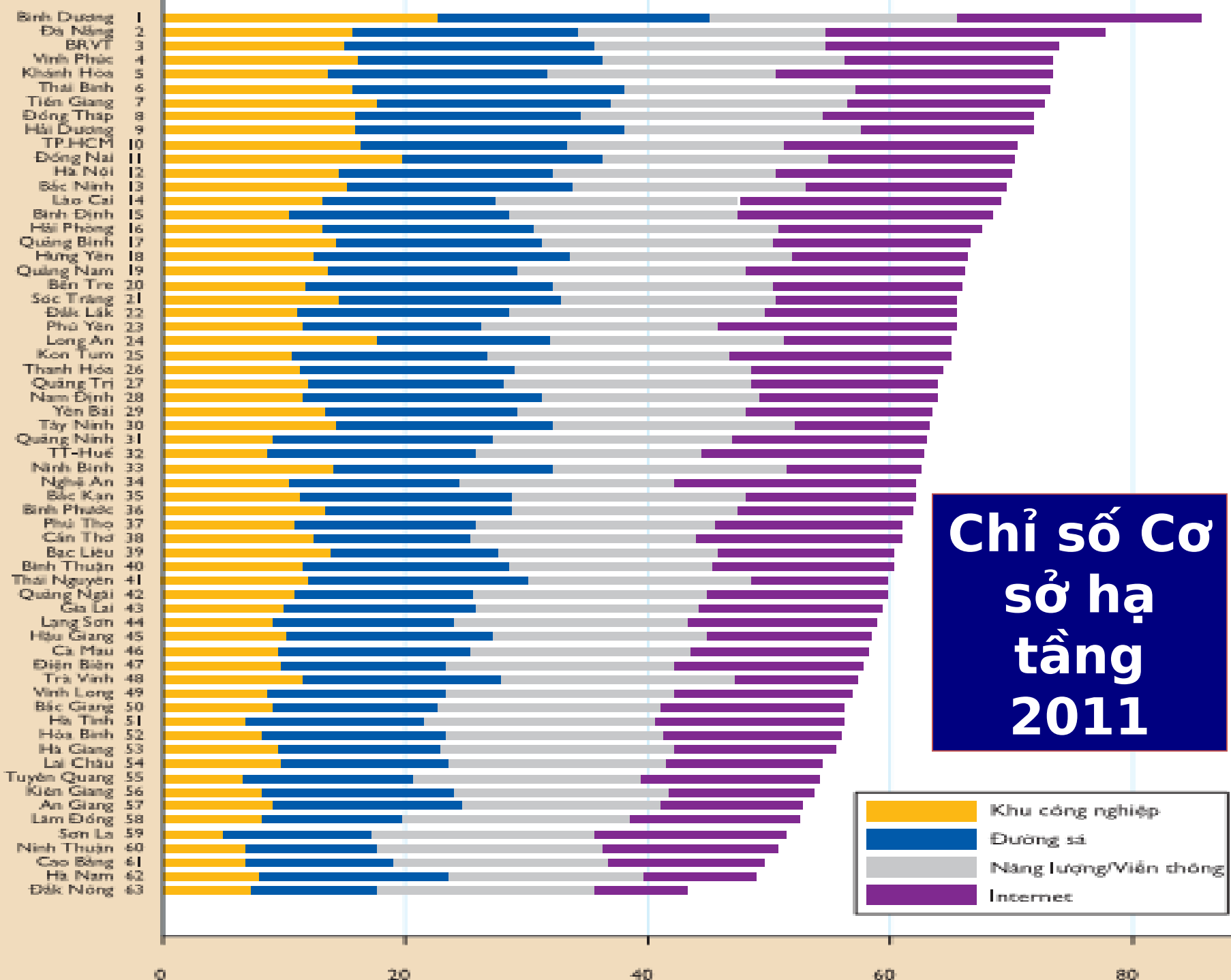


Do khối tư nhân cung cấp



Sẽ tiếp tục sử dụng



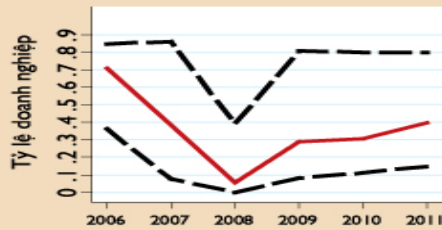


# Chỉ tiêu về hạ tầng qua các năm

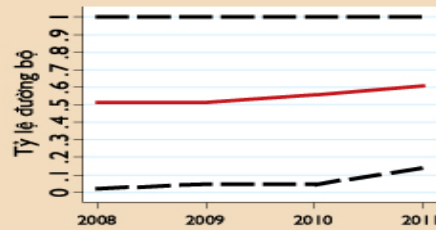


## Đường bộ

Chất lượng đường bộ tốt?



Đường rải nhựa

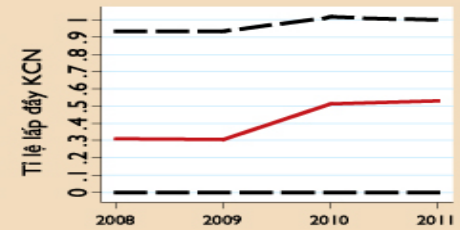


## Khu công nghiệp

Chất lượng KCN tốt?

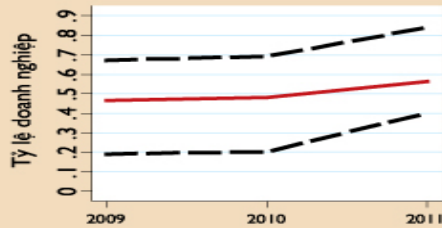


Tỉ lệ lấp đầy KCN



## Internet

Chất lượng dịch vụ internet tốt?



Doanh nghiệp có email

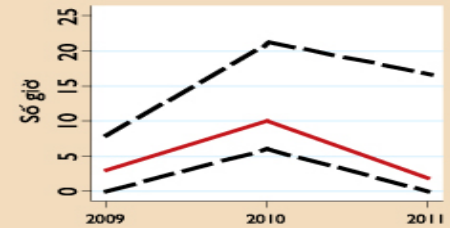


## Bưu chính viễn thông

Chất lượng dịch vụ viễn thông tốt?

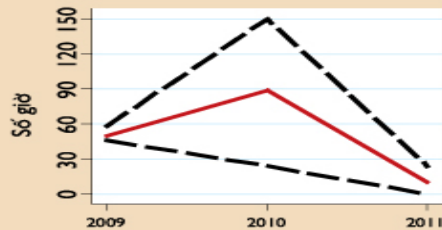


Số giờ cắt dịch vụ viễn thông

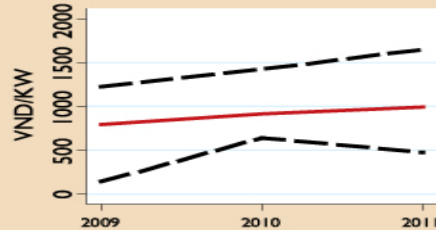


## Điện

Số giờ mất điện trong tháng



Giá điện





# Kết luận

Mức độ lạc quan của doanh nghiệp về tình hình kinh doanh giảm nhưng đánh giá về chất lượng điều hành có sự cải thiện. Sự thay đổi lớn về thứ hạng trong PCI 2011. Khoảng cách rút ngắn giữa nhóm tỉnh dẫn đầu và nhóm tỉnh phía sau về chất lượng điều hành.

Gia nhập thị trường trong năm vừa qua có bước thay đổi ấn tượng. Chi phí thời gian, đào tạo lao động, thiết chế pháp lý và đất đai có những cải thiện đáng kể.

Cải thiện tính minh bạch, giảm thiểu chi phí không chính thức, tăng cường hiệu quả của dịch vụ hỗ trợ doanh nghiệp vẫn là một chặng đường dài.



# Xin trân trọng cảm ơn!

Mời truy cập website PCI  
**[www.pcivietnam.org](http://www.pcivietnam.org)**  
hoặc liên hệ:  
**[pci@vcci.com.vn](mailto:pci@vcci.com.vn); [pci@vncci.org](mailto:pci@vncci.org)**

