

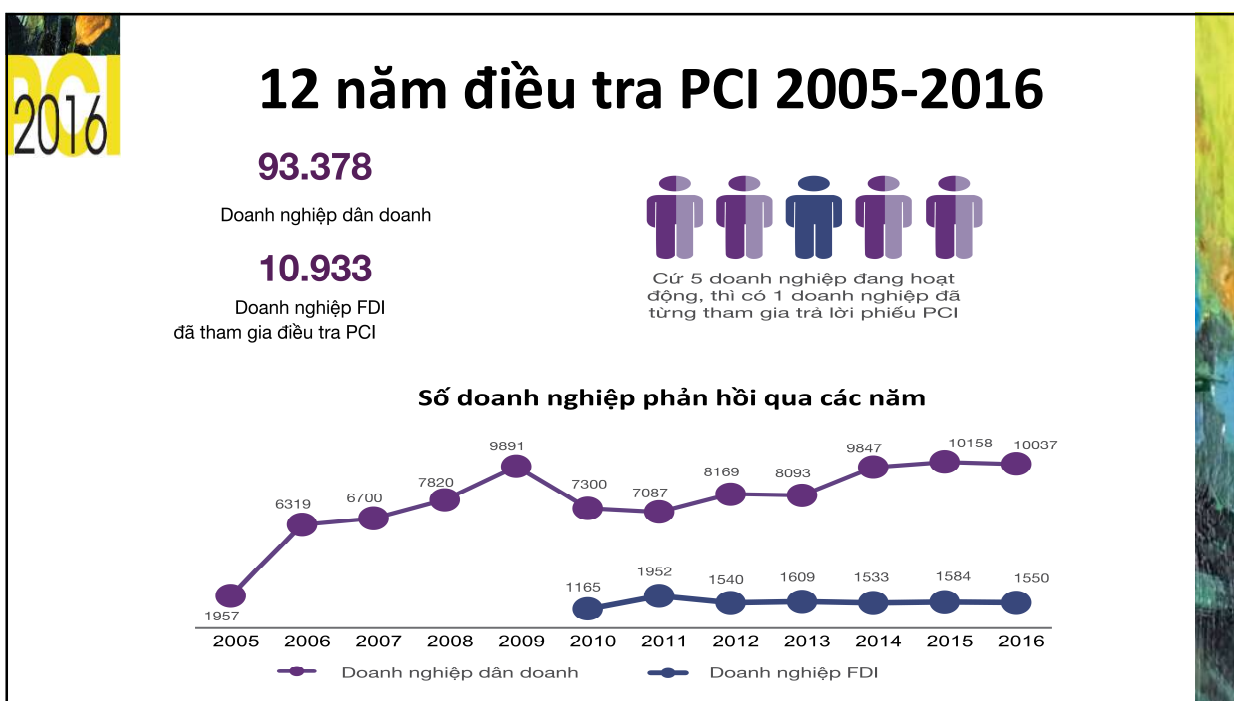
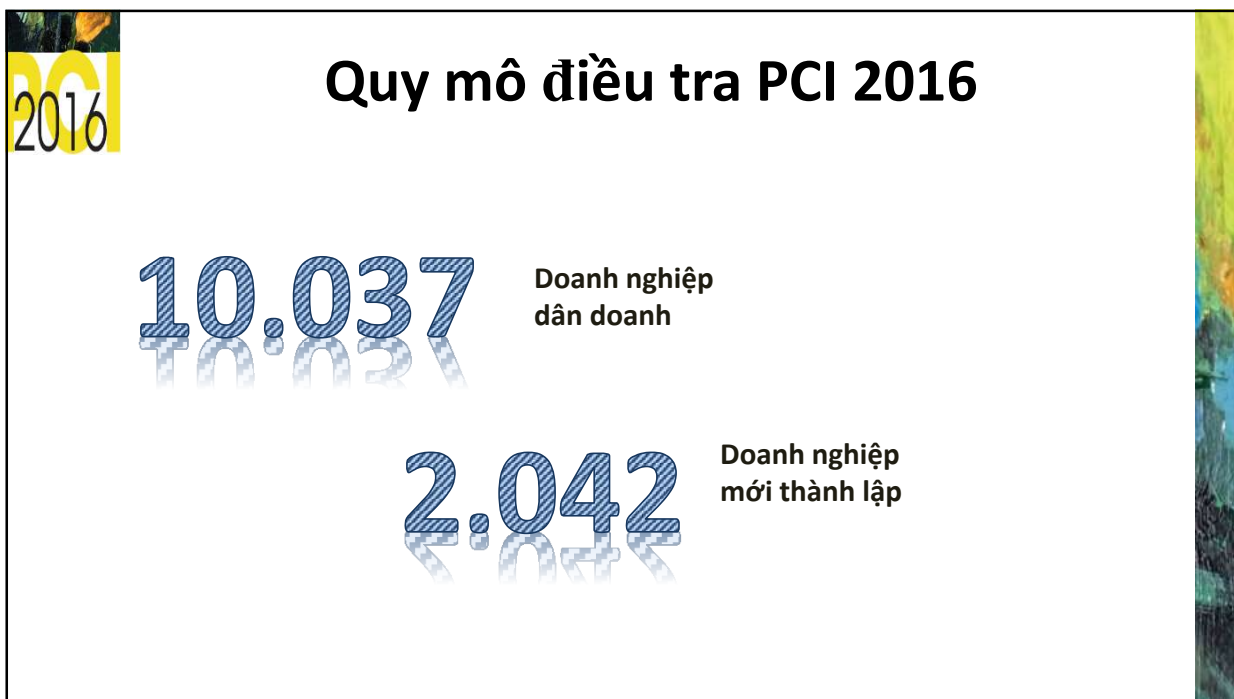


Giới thiệu về PCI

PCI đo lường gì?
PCI đo lường chất lượng thực tế của điều hành kinh tế địa phương, thông qua những thực tiễn tốt đã có tại các địa phương

10 chỉ số thành phần

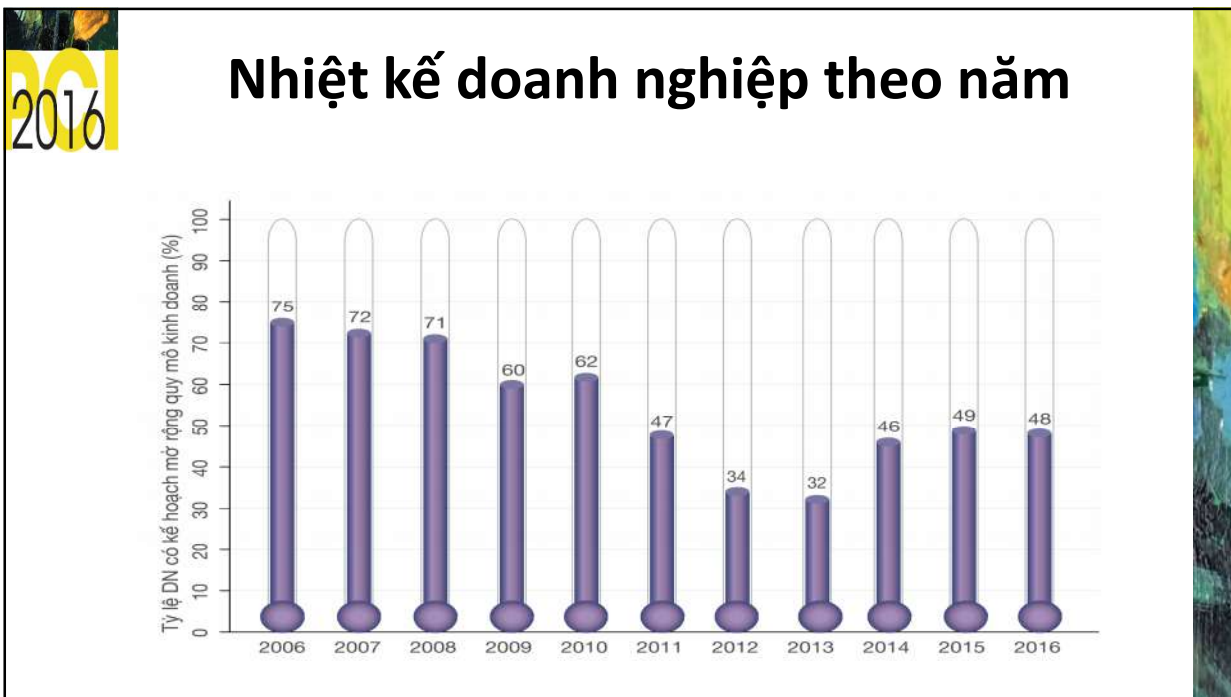
1. Gia nhập thị trường	6. Cạnh tranh bình đẳng
2. Tiếp cận đất đai	7. Tính Năng động
3. Tính minh bạch	8. Dịch vụ hỗ trợ doanh nghiệp
4. Chi phí thời gian	9. Đào tạo lao động
5. Chi phí không chính thức	10. Thiết chế pháp lý





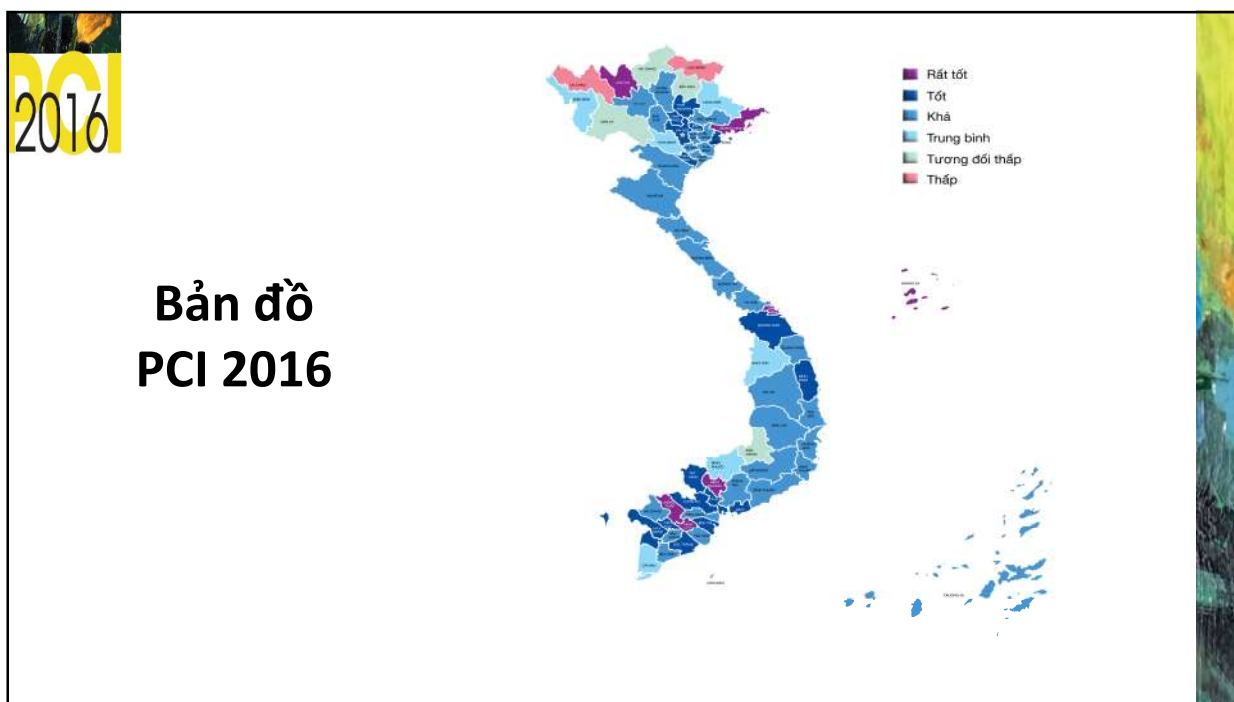
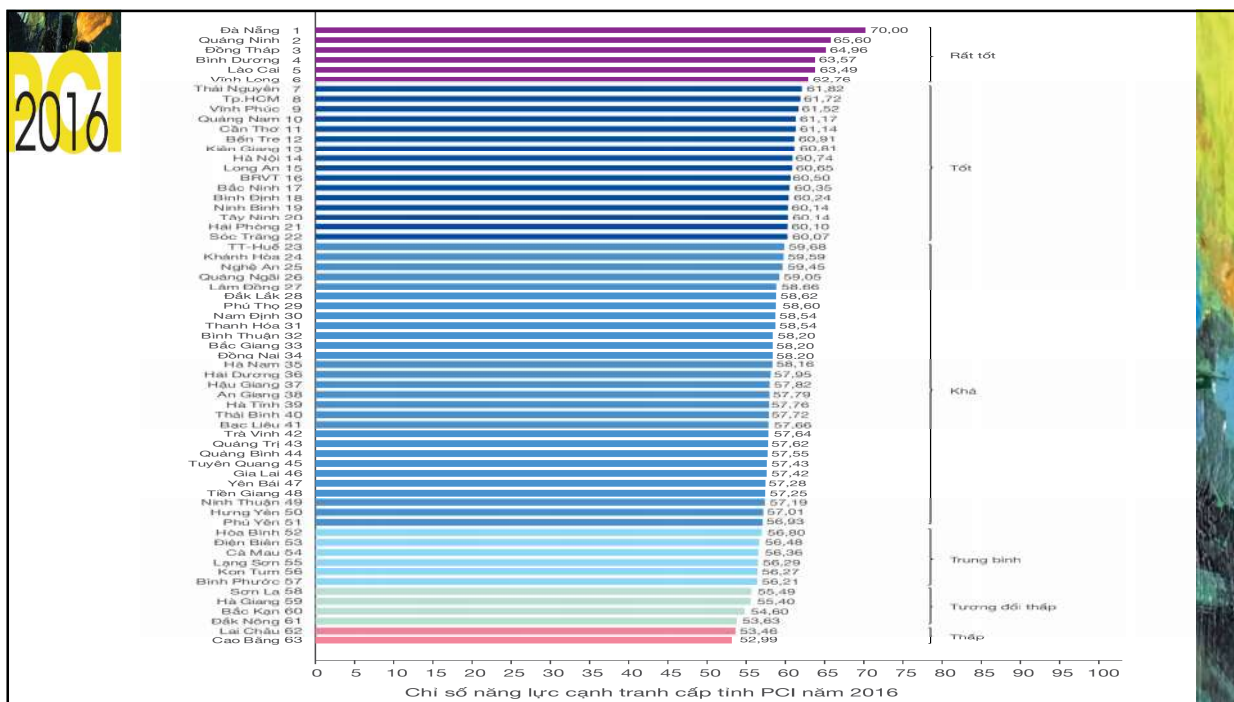
Kết quả hoạt động của DN dân doanh theo thời gian

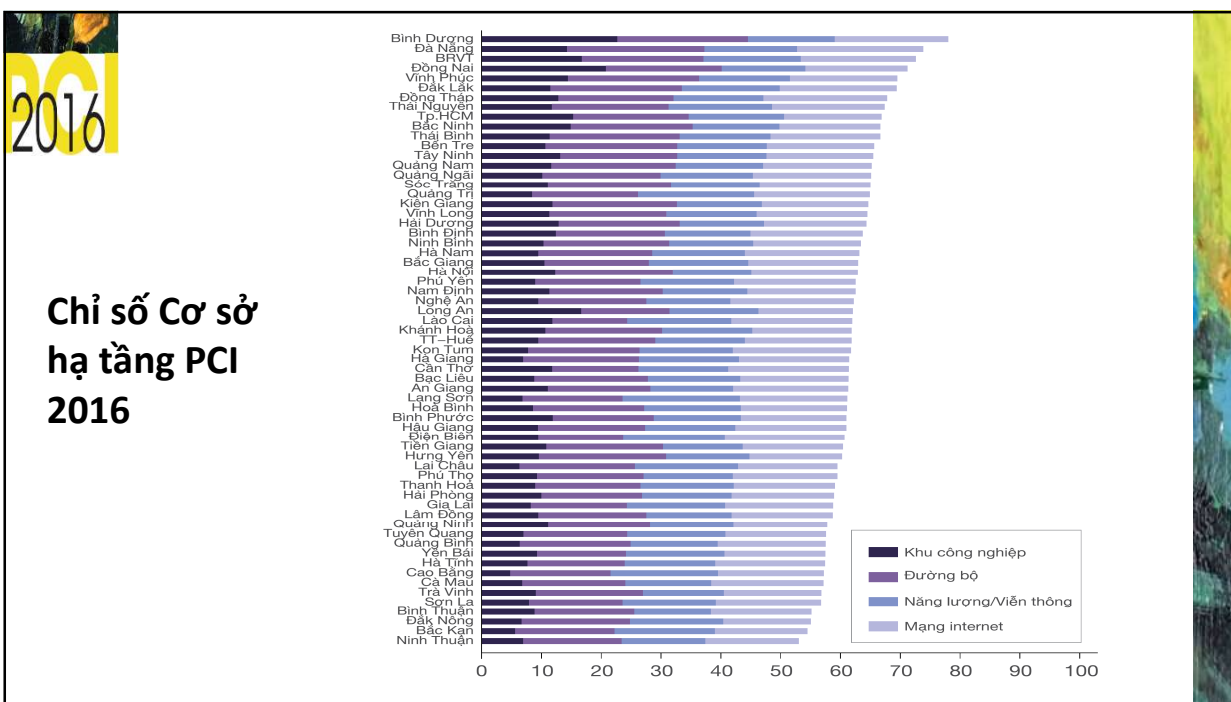
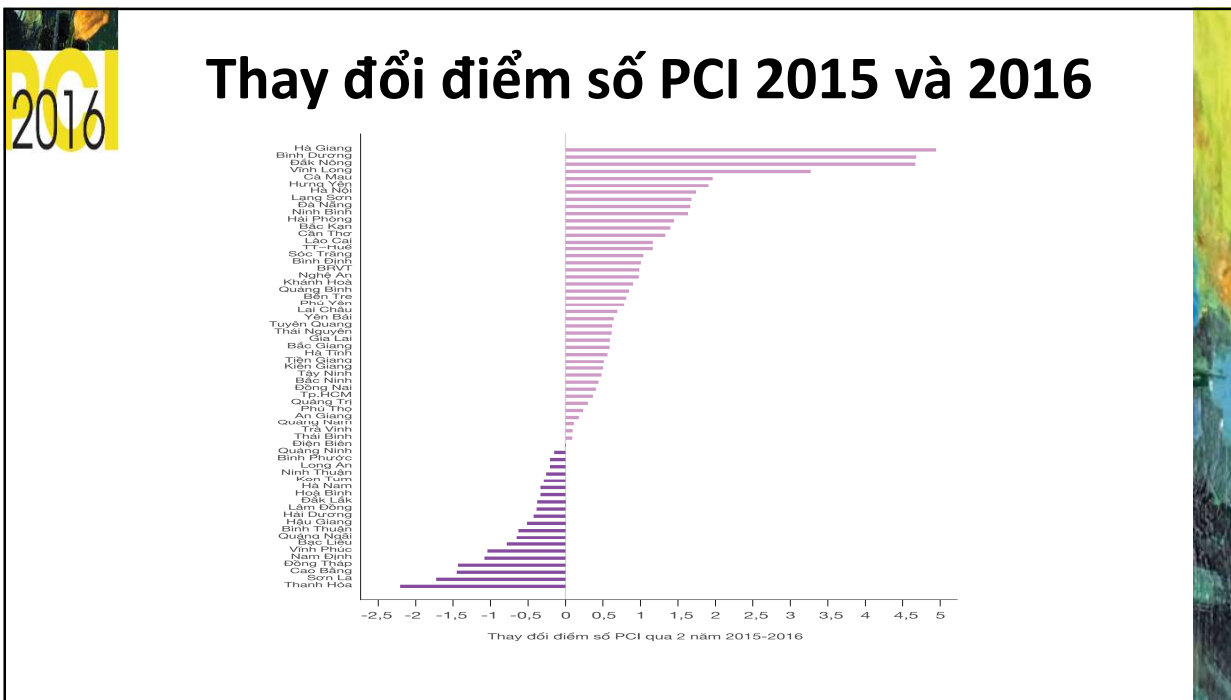
Năm	Tỷ lệ DN tăng vốn đầu tư (%)	Quy mô đầu tư trung bình (tỷ đồng)	Tỷ lệ DN tăng quy mô lao động (%)	Quy mô lao động trung bình (người)	Tỷ lệ DN báo lãi (%)	Tỷ lệ DN báo lỗ (%)
2006	27,6	7,3	22,0	31,6	77,5	10,8
2007	27,1	8,1	20,9	33,2	81,1	9,3
2008	29,3	10,2	21,6	40,6	82,3	8,7
2009	15,4	12,0	12,3	45,9	69,2	19,9
2010	22,1	12,7	17,1	47,6	74,9	16,0
2011	14,1	12,2	11,2	45,4	72,9	14,4
2012	6,4	11,1	6,0	26,3	58,9	21,9
2013	6,4	14,9	6,2	28,9	64,3	20,8
2014	10,8	15,1	11,5	26,8	60,3	26,4
2015	10,9	16,5	12,0	26,6	63,1	24,1
2016	11,0	18,1	13,0	26,6	65,0	23,0



3 *Kết quả Chỉ số năng lực cạnh tranh cấp tỉnh PCI 2016*

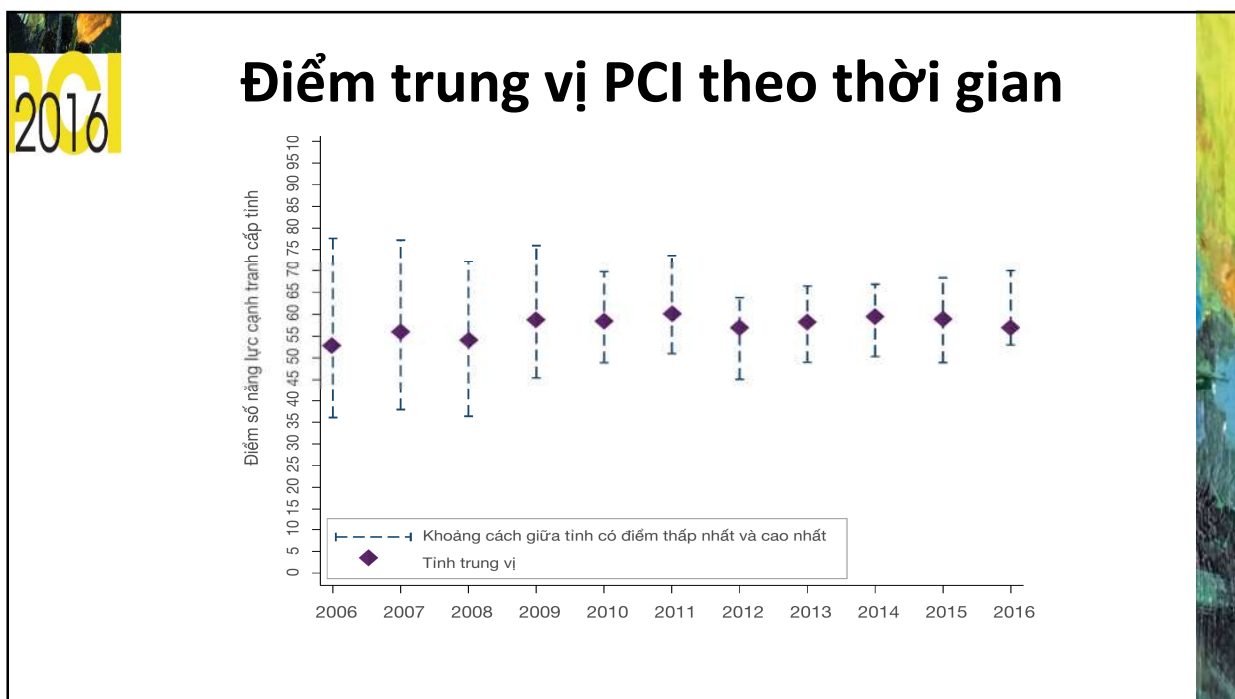
2016

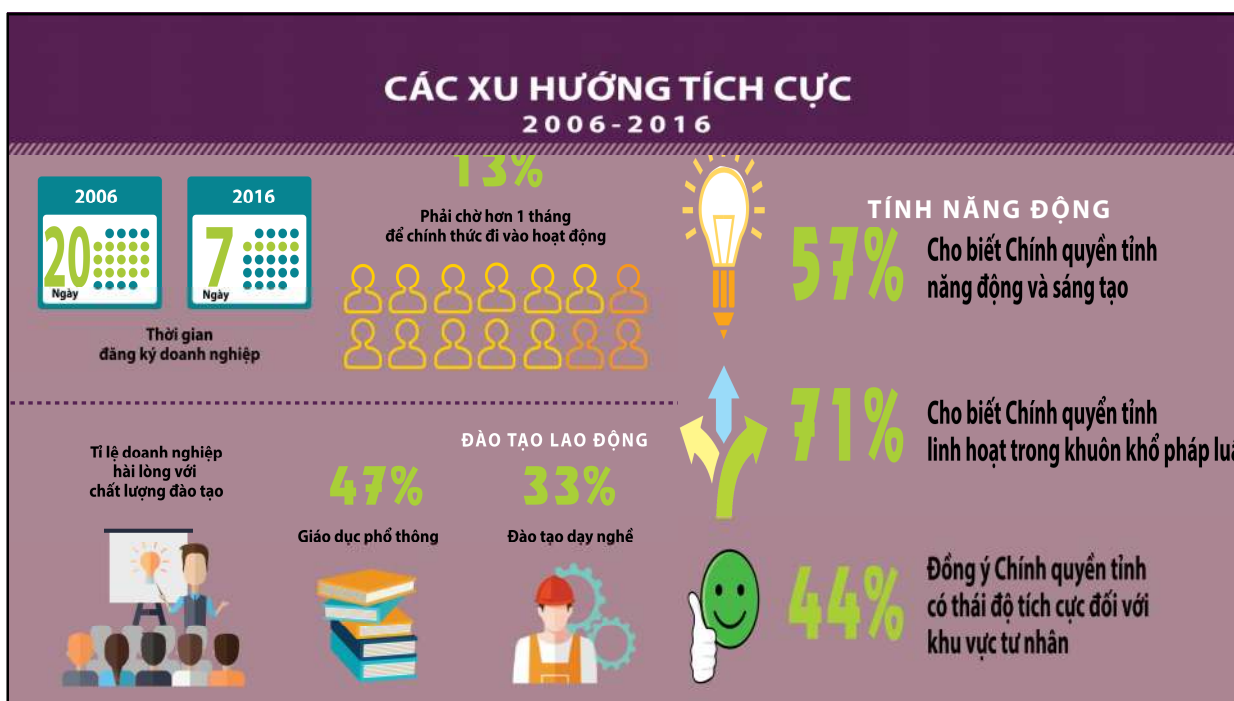
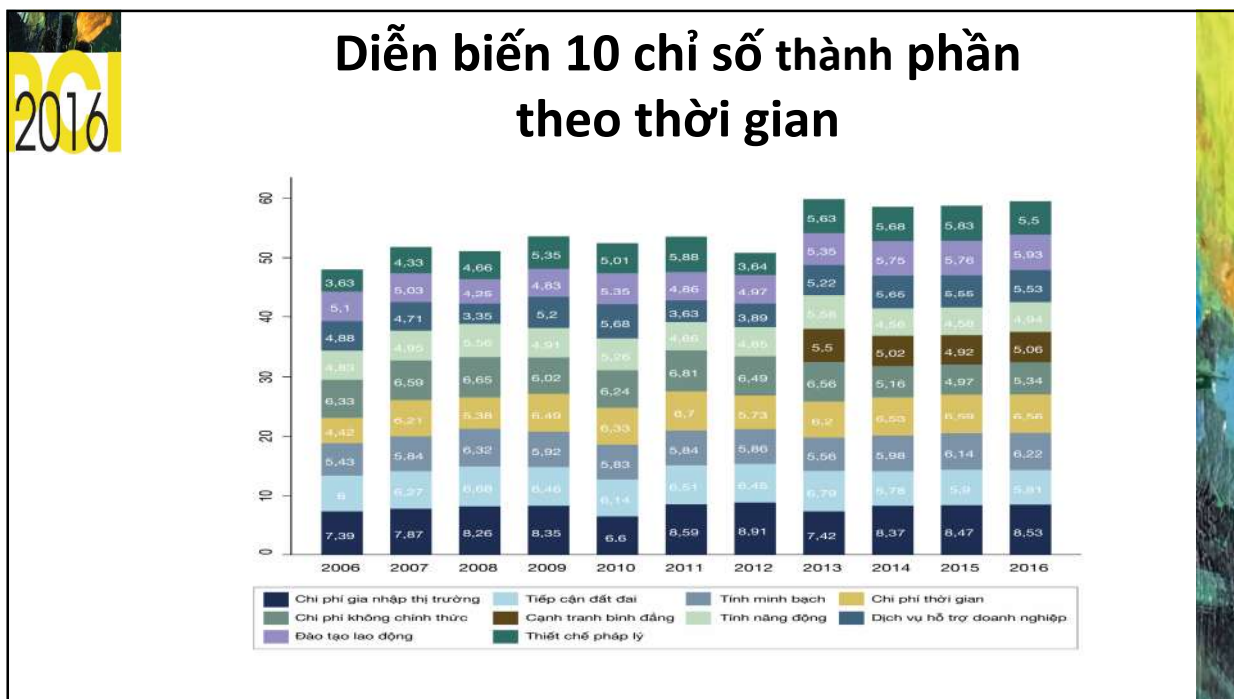


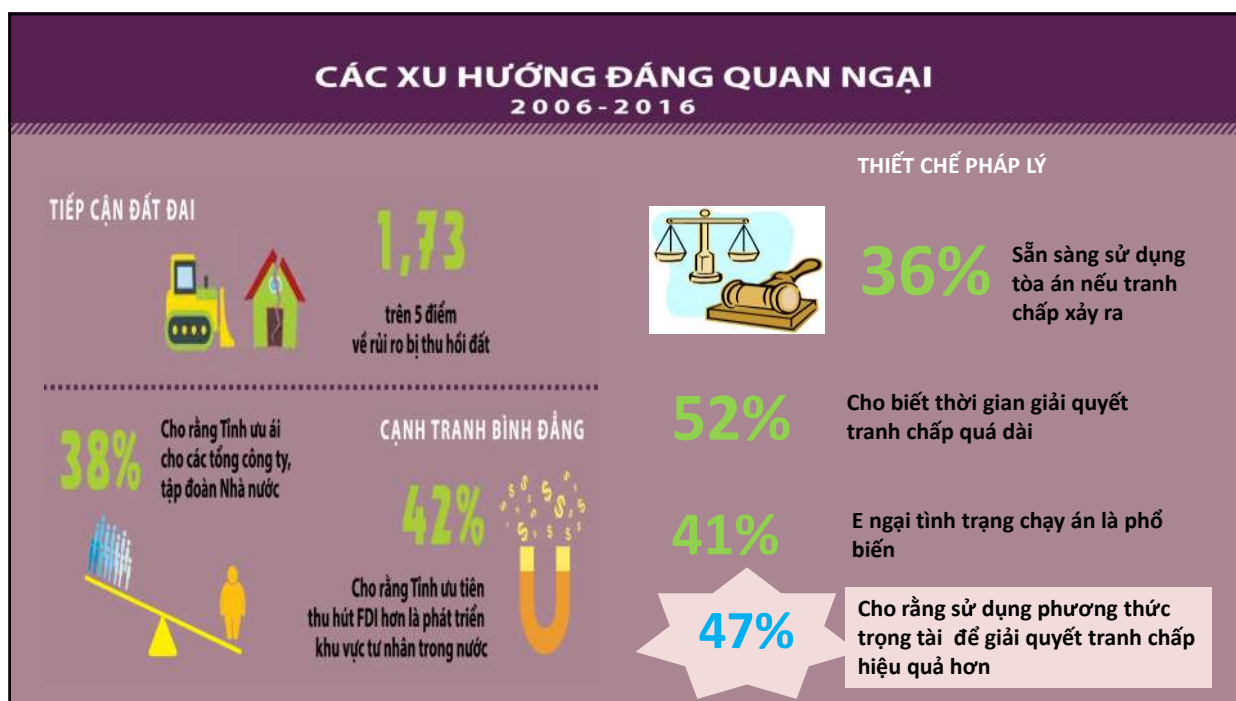





4 Công tác điều hành kinh tế cấp tỉnh theo thời gian








5 *Mối quan hệ giữa
Chất lượng điều hành
và Hiệu quả kinh tế*


PCI
2016



2016

Câu hỏi lớn...

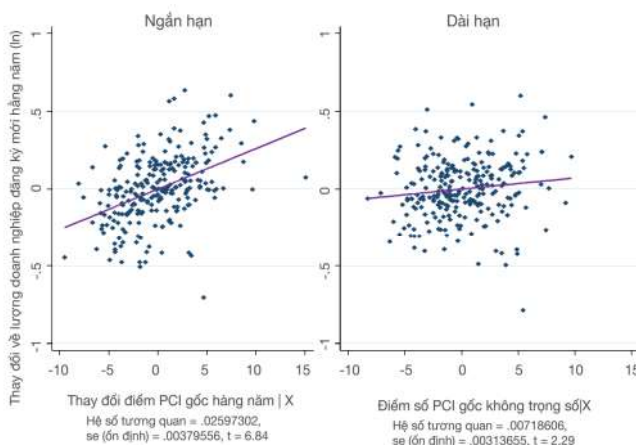
*Liệu cải thiện PCI có giúp
địa phương tăng cường thu hút đầu
tư, phát triển kinh tế hay không?*



2016

Câu trả lời là....

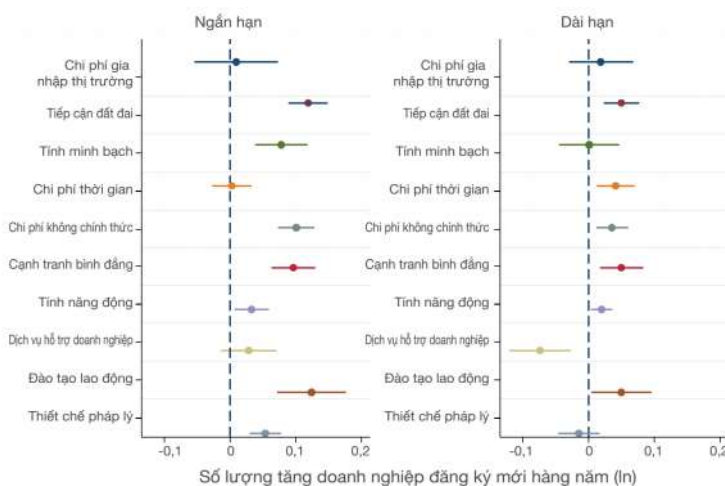
Một điểm cải thiện trong chỉ số PCI gốc sẽ giúp tăng tỉ lệ doanh nghiệp thành lập mới lên 2,7%. Cải thiện chất lượng điều hành cũng có tác động trong dài hạn.



2016

Mối quan hệ thống kê giữa chất lượng điều hành và đầu tư mới khi các yếu tố cơ bản khác không đổi

Một điểm cải thiện về chỉ số Tiếp cận đất đai hoặc Cạnh tranh bình đẳng có thể giúp tăng thêm 15% số doanh nghiệp đăng ký mới trong 10 năm tới.



2016

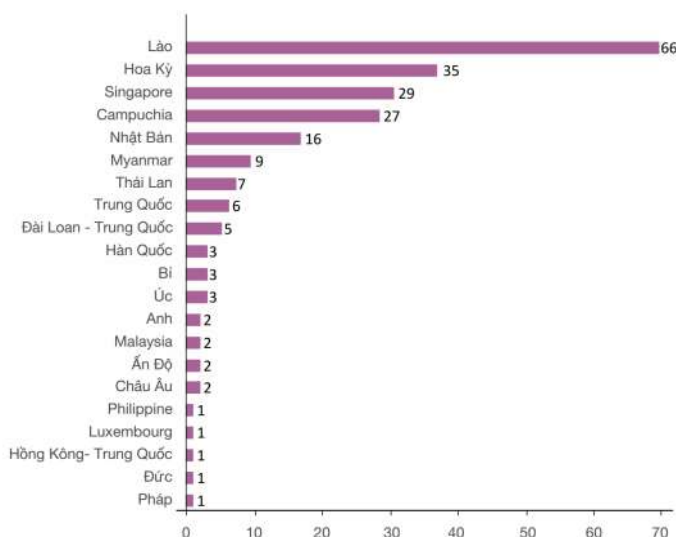
10 địa điểm hấp dẫn đầu tư nhất đối với các doanh nghiệp dân doanh Việt Nam

STT	Tỉnh	Số lượng doanh nghiệp lựa chọn	Nhóm điều hành	Số doanh nghiệp lựa chọn	Tỉ lệ doanh nghiệp lựa chọn (%)	Tỉ lệ doanh nghiệp chọn cơ sở hạ tầng (%)	Tỉ lệ doanh nghiệp lựa chọn Chất lượng điều hành (%)
1	TP HCM	662	Tốt	662	19,1	42,5	29,1
2	Đà Nẵng	475	Rất tốt	475	13,7	54,7	65,3
3	Hà Nội	334	Tốt	334	9,6	41,0	21,9
4	Bình Dương	186	Rất tốt	186	5,4	59,1	43,7
5	Cần Thơ	97	Tốt	97	2,8	50,5	14,4
6	Lào Cai	68	Rất tốt	68	2,0	28,8	33,3
7	Bắc Ninh	67	Tốt	67	1,9	41,8	26,9
8	Đồng Nai	53	Khá	53	1,5	34,6	30,2
9	Hải Phòng	52	Tốt	52	1,5	28,9	13,5
10	Khánh Hoà	47	Khá	47	1,4	29,8	10,6

2016

Điểm đến tương lai của các nhà đầu tư trong nước

6,4% doanh nghiệp dân doanh dự kiến mở rộng đầu tư sang các nước khác, thay vì chọn Việt Nam



2016

Tóm tắt

- Triển vọng kinh doanh năm 2016 có nhiều khởi sắc
- Diễn biến công tác điều hành: Trong khi chỉ một vài tỉnh nhóm trên có những cải thiện đột phá, thì các tỉnh cuối bảng xếp hạng mới là nhóm có tốc độ cải thiện nhanh và đồng đều hơn cả. Ngoài ra, 5 tỉnh, thành phố trực thuộc Trung ương cũng có những chuyển động tích cực.
- Điều tra PCI 2006-2016 ghi nhận cải thiện mạnh mẽ ở lĩnh vực Gia nhập thị trường, Đào tạo lao động và Tính năng động.
- Cần nỗ lực hơn trong việc cải thiện tính minh bạch, đơn giản hóa thủ tục hành chính, cắt giảm chi phí không chính thức, tạo ra sân chơi bình đẳng cho khu vực kinh tế tư nhân và tăng cường niềm tin vào hệ thống thiết chế pháp lý.
- Cuối cùng, cải thiện chất lượng điều hành kinh tế, tạo ra môi trường kinh doanh thuận lợi, thủ tục hành chính thông thoáng sẽ đem lại những lợi ích lâu dài cho các địa phương

2016



“Mùa xuân”- Khởi đầu cho những hành động thiết thực!!!



TRÂN TRỌNG CẢM ƠN!

www.pcivietnam.org

www.pcivietnam.vn

2016