



CHỈ SỐ NĂNG LỰC CẠNH TRANH CẤP TỈNH PCI 2017

Đậu Anh Tuấn
Trưởng Ban, Ban Pháp chế, VCCI
Giám đốc Dự án PCI

Nội dung chính

1. Giới thiệu chung về Điều tra PCI
2. Kết quả PCI 2017 và một số xu hướng nổi bật
3. Môi trường kinh doanh Việt Nam qua đánh giá của các DN FDI

1

Giới thiệu chung về Điều tra PCI



Vấn tắt về PCI



- **PCI đo lường gì?** PCI đo lường chất lượng thực tế của điều hành kinh tế cấp tỉnh, thông qua những thực tiễn tốt đã có tại các địa phương.

10 chỉ số thành phần

1. Gia nhập thị trường
2. Tiếp cận đất đai
3. Tính minh bạch
4. Chi phí thời gian
5. Chi phí không chính thức
6. Cạnh tranh bình đẳng
7. Tính Năng động
8. Dịch vụ hỗ trợ doanh nghiệp
9. Đào tạo lao động
10. Thiết chế pháp lý và an ninh trật tự

Phương pháp xây dựng Chỉ số PCI

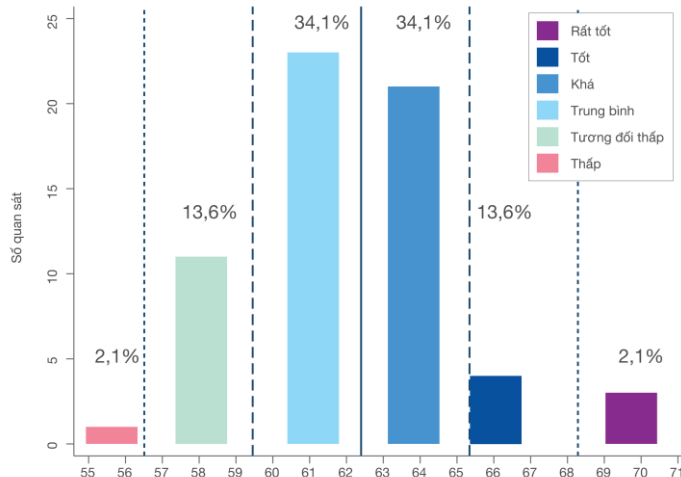


- Quy trình 3 bước:
 - (i) Thu thập thông tin từ dữ liệu điều tra và các nguồn dữ liệu đã công bố khác;
 - (ii) Tính toán 10 chỉ số thành phần và chuẩn hóa theo thang điểm 10 và
 - (iii) Tính điểm số PCI tổng hợp gồm điểm trung bình có trọng số của 10 chỉ số thành phần theo thang điểm tối đa 100.
- Hiệu chỉnh năm 2017: Nhằm cập nhật và phản ánh được những chuyển động của môi trường kinh doanh và nền kinh tế Việt Nam. Định kỳ 4 năm/lần (trước đó 2009, 2013)

Về phương pháp xây dựng

- Loại bỏ các chỉ tiêu không còn phù hợp (6)
 - Bổ sung các chỉ tiêu mới (24)
 - Sắp xếp lại các chỉ số thành phần (2)
 - Điều chỉnh trọng số trong các chỉ số thành phần (7)
- Tổng cộng 128 chỉ tiêu trong PCI 2017 → Duy trì trong giai đoạn 4 năm.

Chuyển từ phân nhóm chất lượng điều hành theo “điểm phân nhóm” thống kê sang phương pháp thống kê về độ lệch chuẩn



Nguồn: PCI 2017
Nét liền=Trung bình; Nét đứt dài=1 độ lệch chuẩn; Nét đứt ngắn=2 độ lệch chuẩn

Quy mô Điều tra PCI 2017



10.295 Doanh nghiệp dân doanh

2.003 Doanh nghiệp mới thành lập

Chọn mẫu ngẫu nhiên phân tầng tại từng tỉnh, thành phố:

- Loại hình
- Ngành nghề hoạt động
- Tuổi của doanh nghiệp.



13 năm điều tra PCI 2005-2017



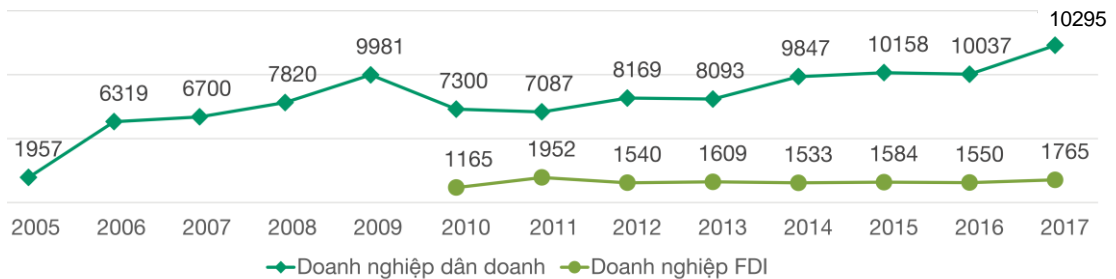
105.000 Doanh nghiệp dân doanh

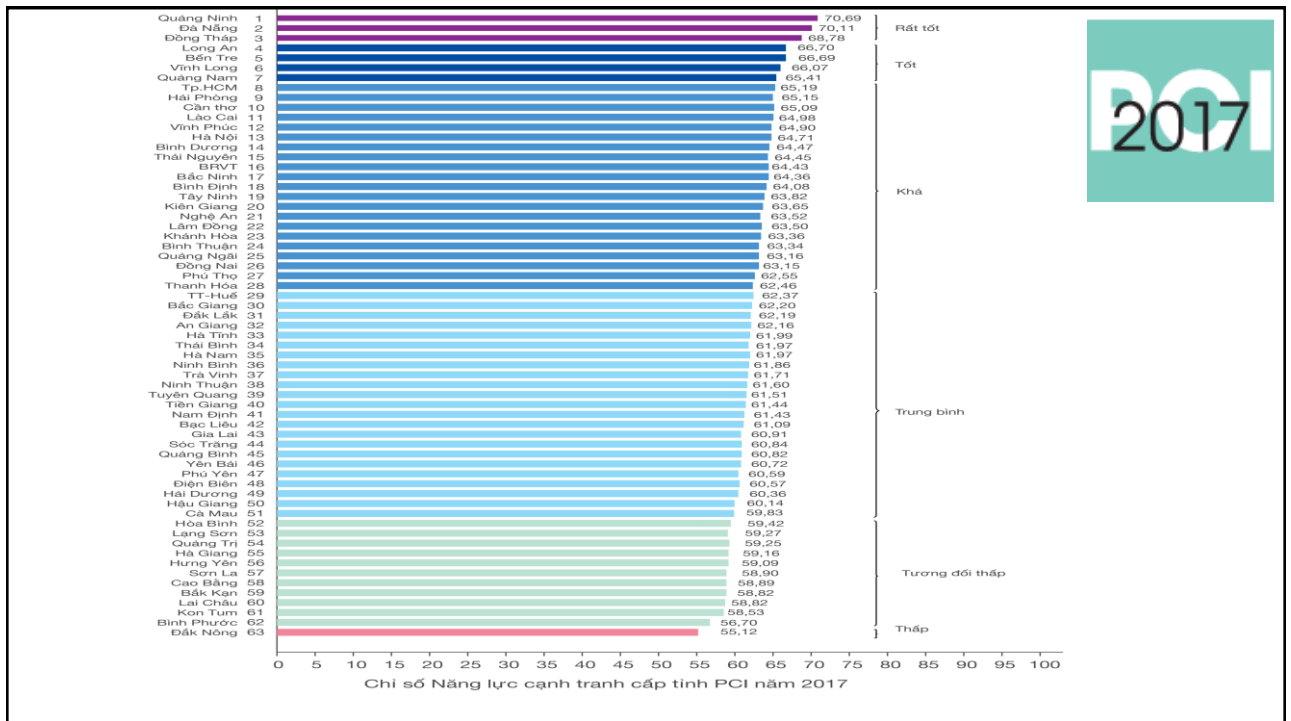
12.263 Doanh nghiệp FDI



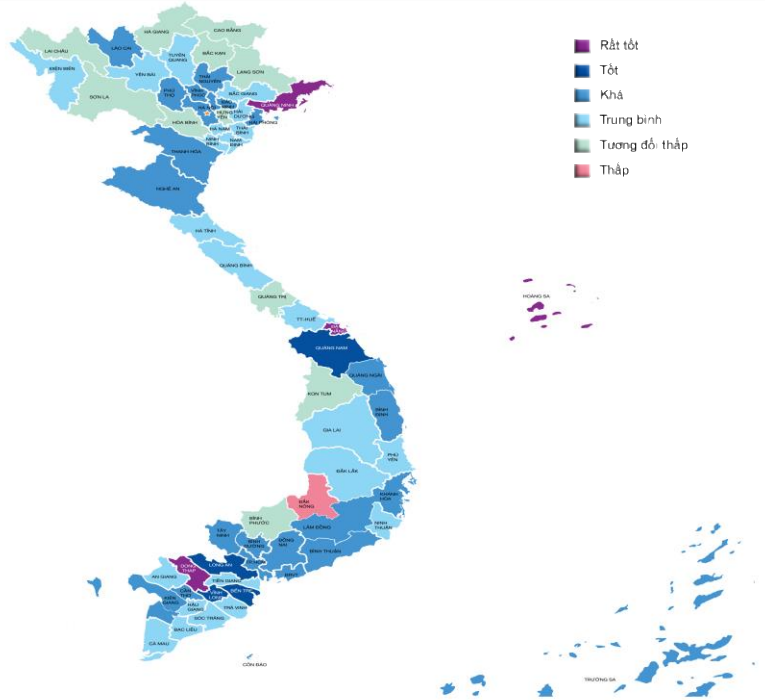
Cứ 5 doanh nghiệp đang hoạt động, thì có 1 doanh nghiệp đã từng tham gia trả lời phiếu PCI

Số doanh nghiệp phản hồi qua các năm

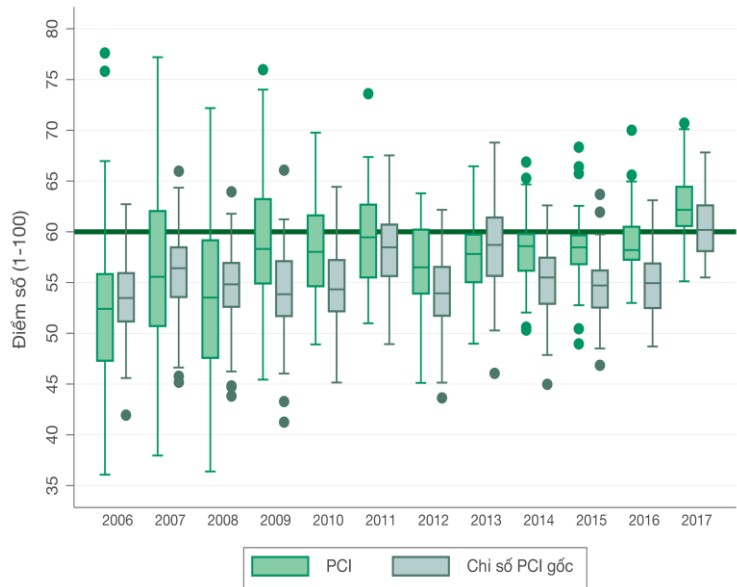




Bản đồ PCI 2017

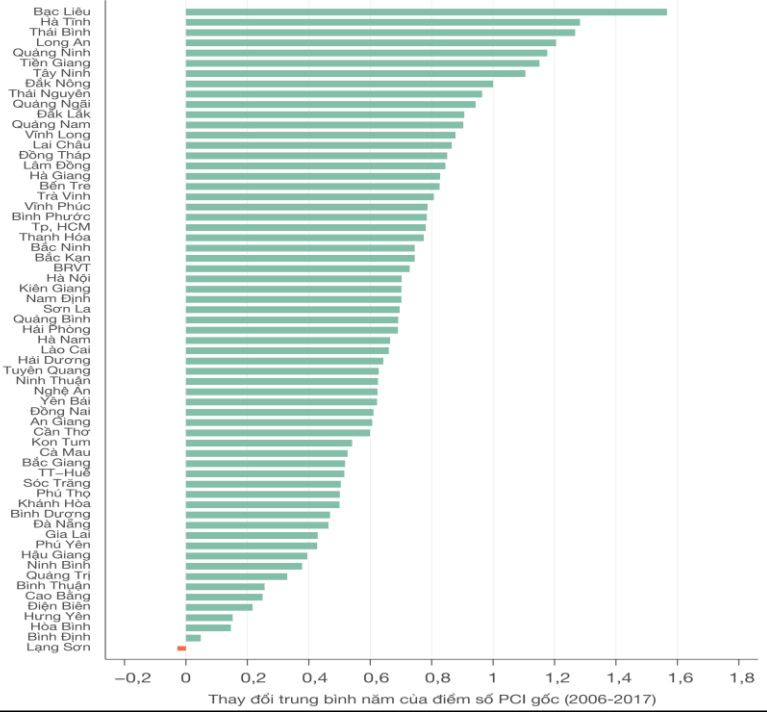


Xu hướng cải thiện chất lượng điều hành theo thời gian

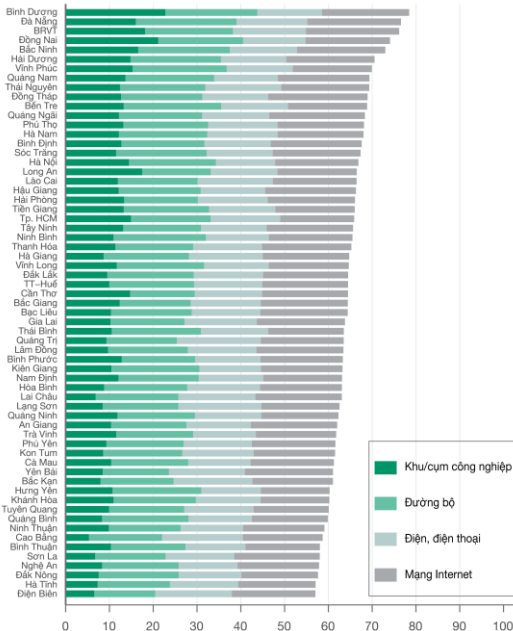


CHỈ SỐ NĂNG LỰC CẠNH TRANH CẤP TỈNH
The Provincial Competitiveness Index

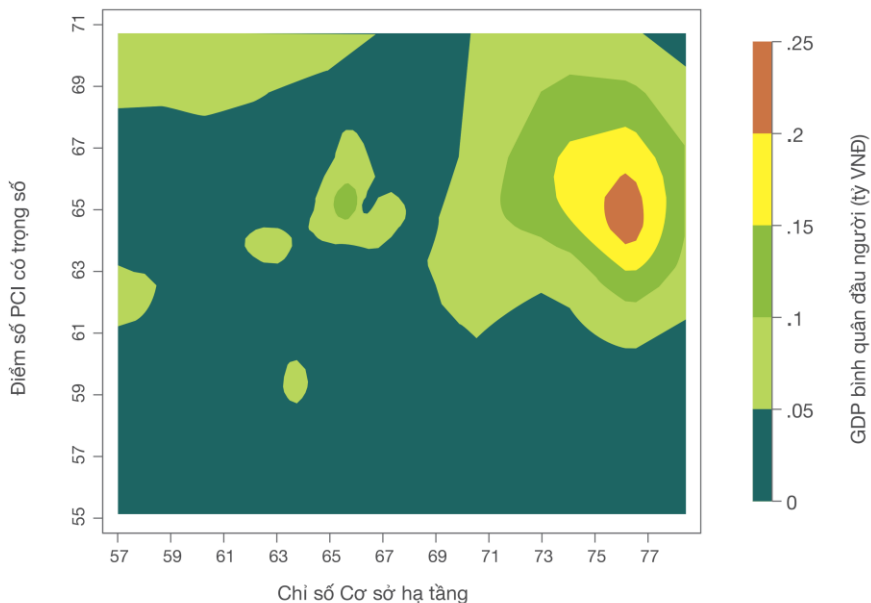
Cải thiện điểm số PCI gốc giai đoạn 2006-2017



Chỉ số Cơ sở hạ tầng 2017 và diễn tiến qua các năm

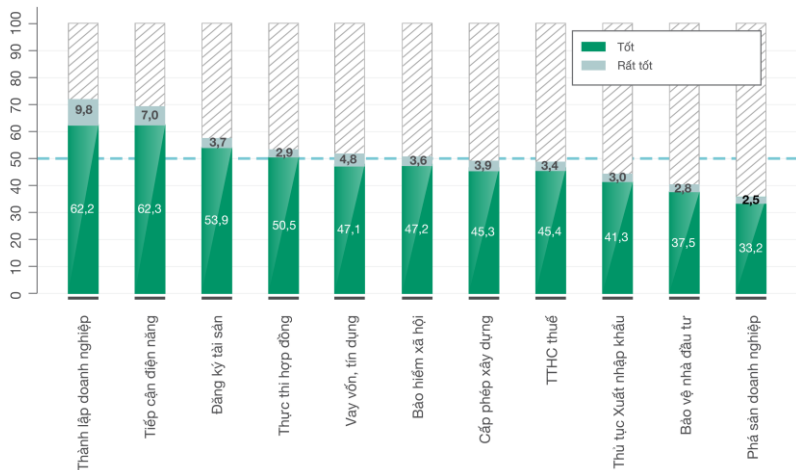


Những tỉnh có GDP/người và tăng trưởng cao nhất là những nơi có chất lượng điều hành và cơ sở hạ tầng tốt nhất



Một số xu hướng nổi bật theo loạt Nghị quyết 19 và Nghị quyết 35 của Chính phủ

Mức độ chuyển biến trên một số lĩnh vực



CÁC XU HƯỚNG TÍCH CỰC

CẢI CÁCH HÀNH CHÍNH CÓ BƯỚC TIẾN



72%

Cán bộ công chức giải quyết công việc hiệu quả



67%

Doanh nghiệp cho biết: Thời gian thực hiện TTHC được rút ngắn hơn so với quy định

59%
2015



67%
2017

Cán bộ nhà nước thân thiện

26% **13%**
2015 2017

Nội dung làm việc của các đoàn thanh, kiểm tra bị trùng lặp



CÁC XU HƯỚNG TÍCH CỰC

CHI PHÍ KHÔNG CHÍNH THỨC GIẢM

66%

2016

Tỷ lệ doanh nghiệp phải chi trả chi phí không chính thức

59%

2017



11,1%

2015

Tỷ lệ doanh nghiệp phải chi hơn 10% doanh thu cho các loại chi phí không chính thức

9,8%

2017

CÁC XU HƯỚNG TÍCH CỰC

CHÍNH QUYỀN ĐỒNG HÀNH HỖ TRỢ

35%

2015

45%

2017

Thái độ của chính quyền tỉnh đối với khu vực tư nhân là Tích cực



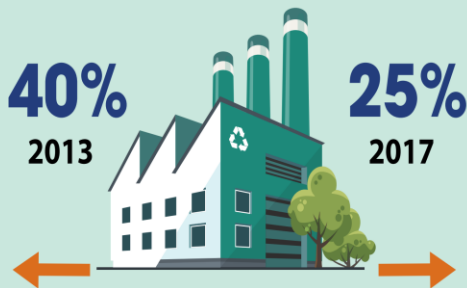
67%

Doanh nghiệp cho biết khó khăn, vướng mắc được tháo gỡ KỊP THỜI qua các cuộc đối thoại, tiếp xúc doanh nghiệp tại tỉnh



CÁC XU HƯỚNG ĐÁNG LO NGẠI

TIẾP CẬN ĐẤT ĐAI



Tỷ lệ doanh nghiệp không gặp khó khăn khi mở rộng mặt bằng SXKD



Rủi ro bị thu hồi đất gia tăng
(1 = Rất cao; 5 = Rất thấp)

CÁC XU HƯỚNG ĐÁNG LO NGẠI

TÍNH MINH BẠCH



3,14
2013

3,06
2017

Tiếp cận tài liệu pháp lý
(1 = Không thể ; 5 = Rất dễ)



70%
Doanh nghiệp cho biết
"cần có 'mối quan hệ' để có
được các tài liệu của tỉnh"



Chỉ 50%
doanh nghiệp có thể
tiếp cận thông tin đấu
thầu qua các kênh
công khai

2,61
2013

2,44
2017



Tiếp cận tài liệu quy hoạch
(1 = Không thể ; 5 = Rất dễ)

CÁC XU HƯỚNG ĐÁNG LO NGẠI

THIẾT CHẾ PHÁP LÝ



60%
2013

Tỷ lệ doanh nghiệp sẵn sàng sử dụng tòa án để giải quyết các tranh chấp

36%
2017



67%

Doanh nghiệp đánh giá tòa án các cấp của tỉnh xử các vụ kiện kinh tế nhanh chóng



3

Đánh giá của các doanh nghiệp FDI về môi trường kinh doanh Việt Nam

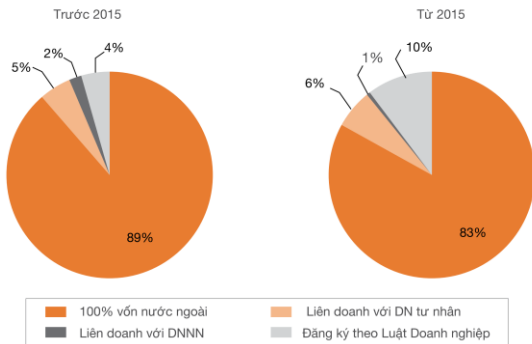
Thông tin chung từ điều tra PCI-FDI 2017

PCI
2017

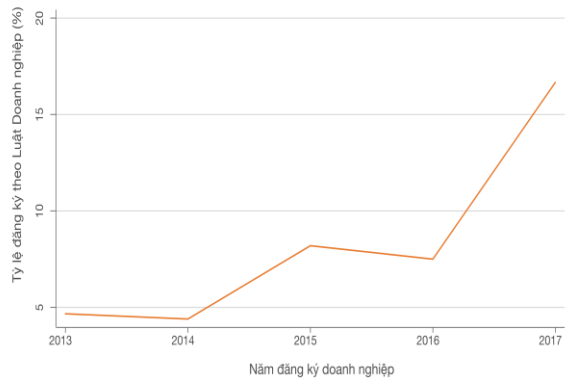
1.765 DN FDI phản hồi, từ **46** quốc gia, vùng lãnh thổ

Năm	Tỷ lệ DN tăng vốn đầu tư (%)	Tỷ lệ DN tăng quy mô lao động (%)	Tỷ lệ DN báo lãi (%)	Tỷ lệ DN báo lỗ (%)	Doanh thu trung vị (Triệu USD, quy về năm 2010)	Chi phí trung vị (Triệu USD, quy về năm 2010)
2012	5,2	31,0	60,4	27,5	1,54	0,97
2013	5,1	30,0	63,6	24,1	1,45	0,94
2014	16,1	62,4	57,9	34,2	1,14	0,71
2015	11,4	62,4	55,1	37,6	0,69	1,42
2016	11,0	63,3	59,0	33,4	0,73	0,49
2017	13,2	62,4	54,3	37,9	2,43	2,02

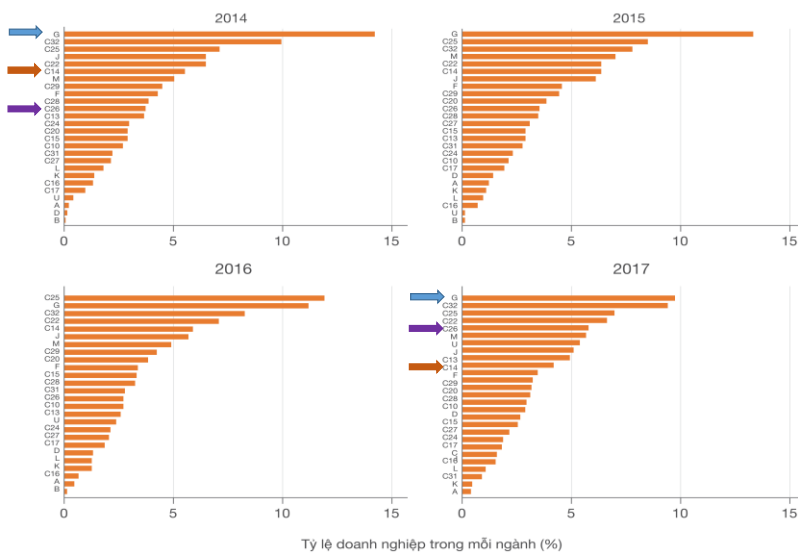
Hình thức pháp lý



Tỷ lệ đăng ký theo Luật Doanh nghiệp có xu hướng tăng



Xu hướng dịch chuyển sang các ngành có giá trị gia tăng cao hơn!



DN FDI chủ yếu hướng vào xuất khẩu

Câu hỏi A14:
Khách hàng
của doanh
nghiệp bạn
là ai?

Năm	Khách hàng thuộc khu vực nhà nước		Xuất khẩu		Khách hàng nước ngoài tại Việt Nam			Khách hàng tư nhân Việt Nam		
	DNNN (%)	Cơ quan nhà nước (%)	Nước xuất xứ (%)	Nước thứ ba (%)	Cá nhân (%)	Gộp (%)	Doanh nghiệp (%)	Cá nhân (%)	Gộp (%)	Doanh nghiệp (%)
2010	10,2	4,0	51,0	9,5		29,1			29,1	
2011	8,1	7,4	44,5	4,2		17,1			41,9	
2012	13,1	5,4	32,8	28,5		24,9			41,3	
2013	16,9	6,3	34,9	40,0		35,8			48,5	
2014	12,9	5,2	37,5	29,3		46,1			39,2	
2015	13,6	4,1	39,9	33,0		51,6			40,2	
2016	11,9	4,8	39,0	34,2	13,3		53,1	18,3		41,1
2017	10,7	4,3	33,7	26,6	11,6		56,0	18,3		41,0

CHỈ SỐ NĂNG LỰC CẠNH TRANH CẤP TỈNH
The Provincial Competitiveness Index

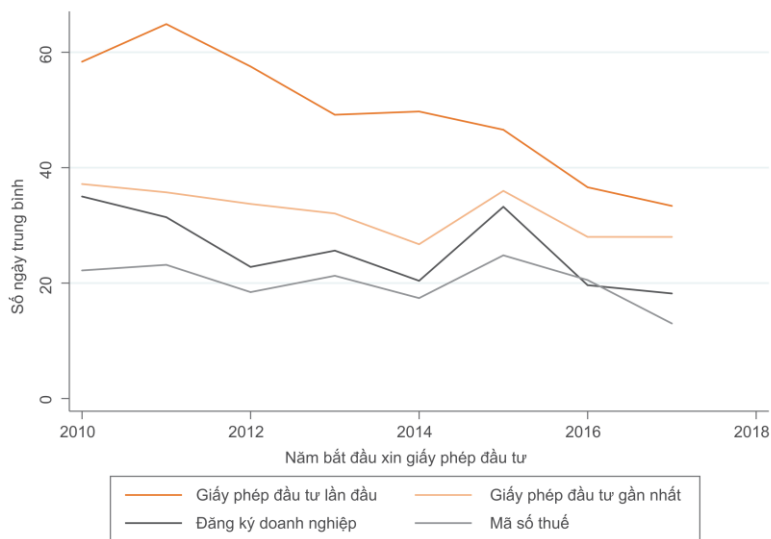
DN FDI có đầu vào chủ yếu là nhập khẩu, song có giảm đáng kể vào năm 2017

Câu hỏi A16:
Nhà cung cấp hàng hóa, dịch vụ đầu vào của doanh nghiệp bạn là ai?

Năm	Doanh nghiệp nhà nước (%)	Doanh nghiệp tư nhân (%)	Cá nhân, hộ gia đình (%)	Tự sản xuất (%)	Doanh nghiệp nước xuất xứ (%)	Nước thứ ba (%)
2010	13,5	53,6	12,8	7,4	28,3	34,0
2011	7,6	30,4	7,4	8,6	15,9	18,6
2012	5,6	43,1	4,8	6,6	39,7	24,5
2013	9,5	47,9	10,1	12,8	45,6	34,0
2014	11,5	62,6	15,9	8,3	55,5	34,8
2015	11,9	68,9	19,3	8,5	58,0	38,3
2016	12,1	68,5	18,4	9,9	58,7	39,0
2017	10,0	62,5	16,1	6,9	49,2	26,6

CHỈ SỐ NĂNG LỰC CẠNH TRANH CẤP TỈNH
The Provincial Competitiveness Index

Thời gian gia nhập thị trường có xu hướng giảm



Gánh nặng quy định sau khi gia nhập thị trường ít hơn



Năm	Dành trên 5% thời gian trong năm tìm hiểu và thực hiện quy định (%)	Số cuộc thanh tra (Trung vị)	Tỷ lệ bị thanh, kiểm tra quá mức (hơn 8 lần) (%)	Số ngày thông quan hàng xuất khẩu (Giá trị trung vị)	Số ngày thông quan hàng nhập khẩu (Giá trị trung vị)
2010	56,6	2,00	6,3	1,00	2,00
2011	68,1	2,00	2,9	1,50	2,00
2012	79,4	2,00	2,9	2,00	2,00
2013	77,8	2,00	2,6	2,00	2,00
2014	70,2	2,00	3,3	1,00	2,00
2015	69,8	2,00	2,9	1,00	2,00
2016	71,9	2,00	4,6	1,00	2,00
2017	66,2	2,00	3,4	1,00	2,00

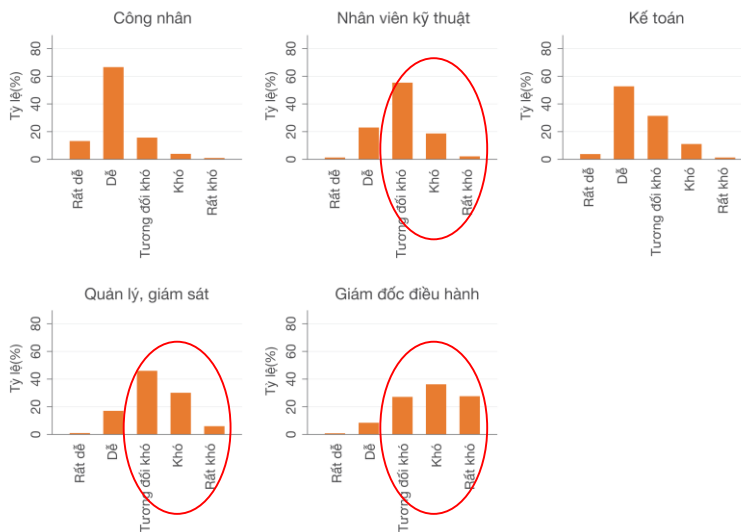
Chi phí không chính thức có chiều hướng giảm



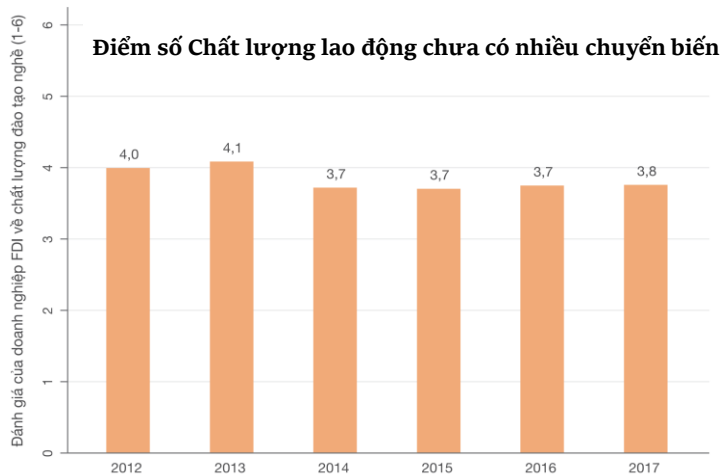
Loại chi phí không chính thức

Năm	Sử dụng quy định để những nhiều (%)	Trả chi phí không chính thức cho cán bộ thanh, kiểm tra (%)	Trả chi phí không chính thức khi làm thủ tục thông quan (%)	Trả chi phí không chính thức khi thực hiện các thủ tục đất đai (%)	Không sử dụng tòa án vì lo ngại tình trạng “chạy án” (%)	Công việc được giải quyết sau khi trả chi phí không chính thức (%)
2010	32,0		64,9		9,3	48,0
2011	23,9		52,9		5,2	46,1
2012	24,2		56,2		13,1	54,7
2013	44,0		58,6		14,5	59,0
2014	59,9		66,2		21,9	58,2
2015	58,8		66,5		23,9	59,1
2016	49,7	45,8	56,4	22,6	18,7	45,3
2017	44,6	44,9	53,0	17,5	18,9	50,3

Khó khăn trong tuyển dụng nhân lực trình độ cao



Chỉ 31% DN FDI hài lòng về chất lượng lao động



Quan hệ lao động có cải thiện

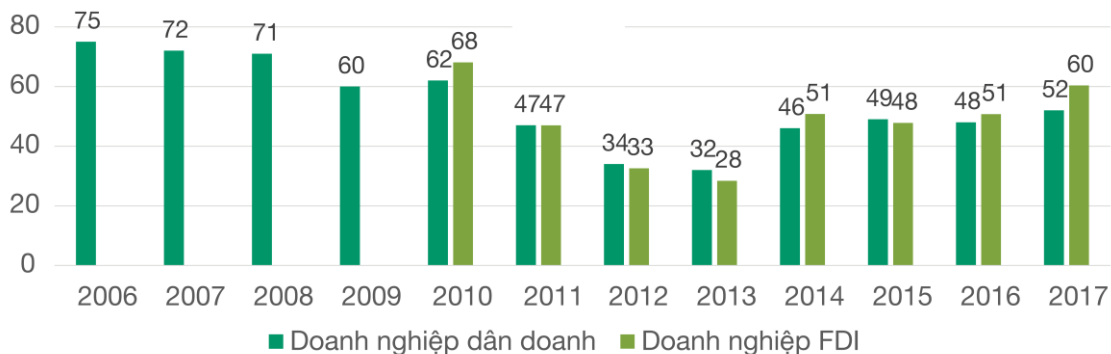


	Tỷ lệ DN xảy ra đình công/ngừng làm việc tập thể (%)	Số ngày bị gián đoạn sản xuất	Thiệt hại kinh tế trên tổng doanh thu mất đi do các cuộc đình công (%)	Khiếu nại của những lao động tham gia đình công được coi là chính đáng (%)	Yêu cầu của người lao động được giải quyết (%)
2014	9,0	2,0	3,0	80	
2017	4,9	1,5	3,1	62	92

Niềm tin kinh doanh gia tăng!

2017

Tỉ lệ doanh nghiệp dự định mở rộng sản xuất, kinh doanh trong 2 năm tới (%)



www.pcvietnam.vn
www.pcvietnam.org

TRÂN TRỌNG CẢM ƠN!